

# บริษัท ซิก้า อินโนเวชั่น จำกัด(มหาชน)

**Ziga Innovation Public Company Limited**

**“Value creation through innovation”**

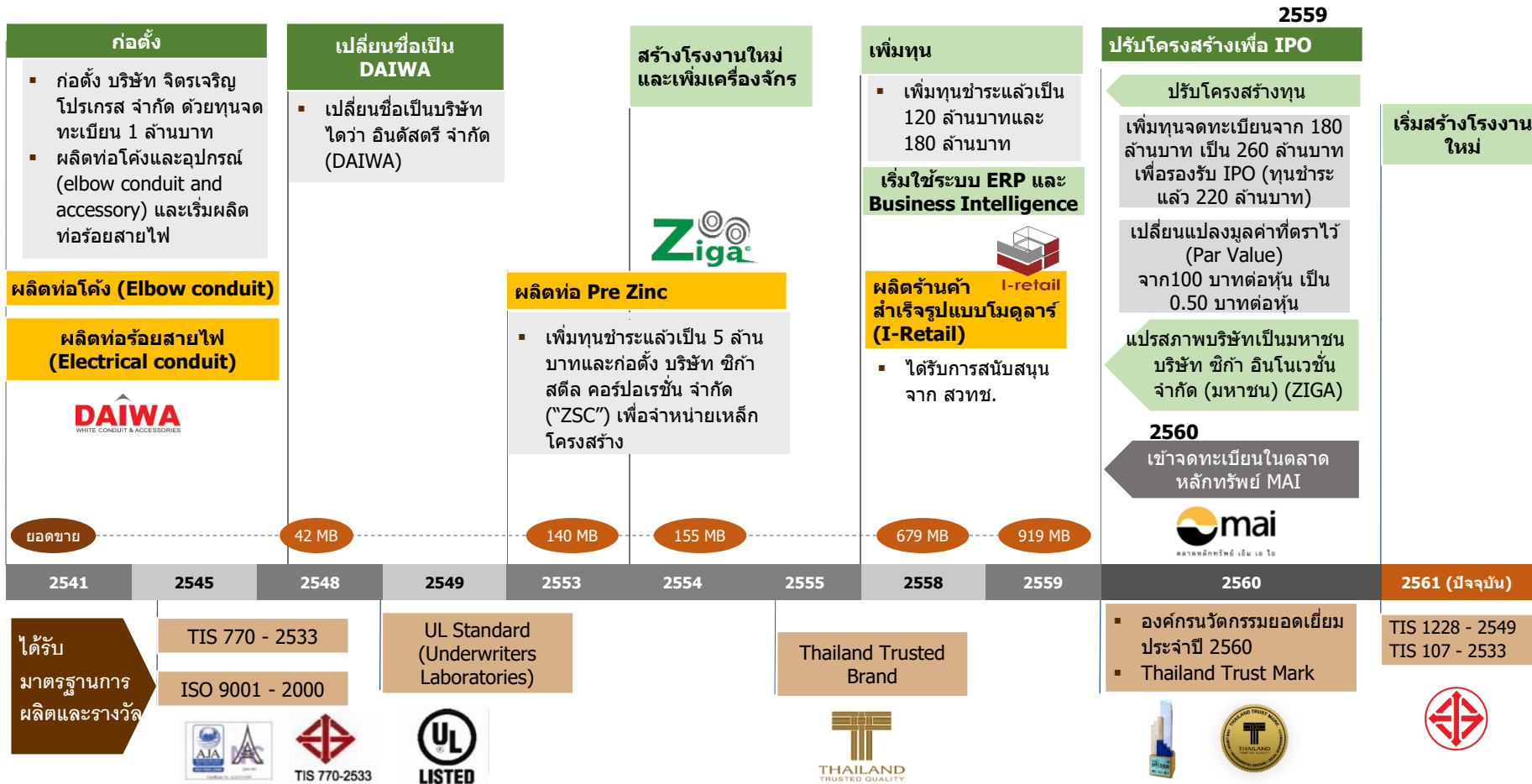


# สารบัญ

ส่วนที่	ข้อมูล
1	ข้อมูลบริษัท
2	ลักษณะการประกอบธุรกิจ
3	กลยุทธ์การแข่งขัน และโมเดลธุรกิจ (Business Model)
4	ข้อมูลทางการเงิน
5	สถานะอุตสาหกรรม
6	จุดเด่นในการแข่งขัน
7	โครงการระหว่างก่อสร้าง
8	โครงการในอนาคต

# ZIGA : พัฒนาการที่สำคัญ

ปัจจุบัน ZIGA เป็นหนึ่งในผู้นำผลิตสินค้าเหล็กนวัตกรรรม ที่มีการเติบโตที่ยั่งยืน และต่อเนื่อง ด้วยประสบการณ์ที่ยาวนานมากกว่า 20 ปี และมุ่งเน้นการเพิ่มมูลค่าสินค้า สร้างลูกค้าเฉพาะกลุ่ม(niche market) ด้วยเทคโนโลยีการผลิตและระบบเทคโนโลยีสารสนเทศ

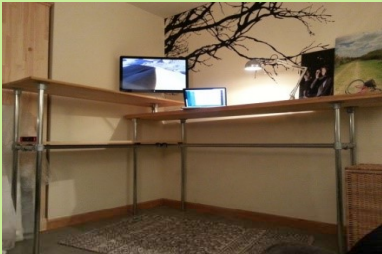


# โครงสร้างกลุ่มธุรกิจ



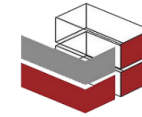
1

ธุรกิจผลิตและจำหน่าย  
เหล็กโครงสร้างประเภท Pre-zinc



2

ธุรกิจผลิตและจำหน่าย  
ท่อเหล็กร้อยสายไฟ



I-retail

3

ร้านค้าสำเร็จรูป  
แบบโมดูลาร์ (modular)

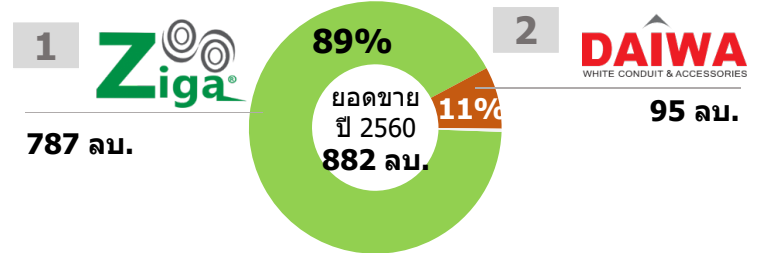




# ลักษณะการประกอบธุรกิจ

## ลักษณะผลิตภัณฑ์และบริการ

บริษัท ซิก้า อินโนเวชั่น จำกัด(มหาชน) เป็นผู้ประกอบธุรกิจผลิตและจำหน่ายเหล็กโครงสร้างประเภท Pre-zinc และท่อเหล็กร้อยสายไฟ โดยมีสัดส่วนการขาย ดังนี้



### 1 ท่อ Pre Zinc ("ZIGA")

เหล็ก Pre-zinc ภายใต้ตราสินค้า "ZIGA" สำหรับงานโครงสร้างที่ไม่รับน้ำหนักหรือรับน้ำหนักไม่มาก มีความยาวมาตรฐาน 6 เมตร

ประเภท	ความหนา	ขนาด	การใช้งาน
	บาง	1/2 - 2 นิ้ว	เหมาะสำหรับงานที่มีต้องรับน้ำหนัก เช่น ราวบันได รั้ว เป็นต้น
	ปานกลาง	1/2 - 4 นิ้ว	เหมาะกับงานที่มีการรับน้ำหนักพอสมควร เช่น เติ้นท์ นั่งร้าน เฟอร์นิเจอร์ต่างๆ เป็นต้น
	หนา	1/2 - 5 นิ้ว	เหมาะกับงานโครงสร้างที่ต้องการความแข็งแรงเป็นพิเศษ หรือต้องทนทานต่อแรงดัน เช่น คอกเลี้ยงสัตว์ ท่อน้ำ โรงเพาะชำ เป็นต้น

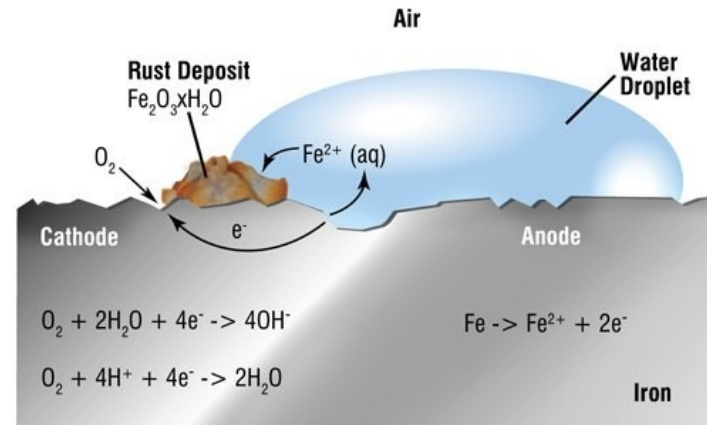
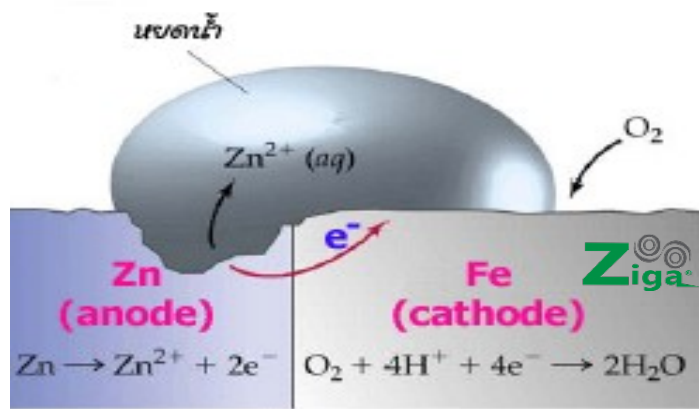
### 2 ท่อร้อยสายไฟ ("DAIWA")

ท่อเหล็กสายไฟภายใต้ตราสินค้าคือว่า "DAIWA" โดยท่อเหล็กร้อยสายไฟคือท่อที่มีไว้สำหรับปกป้องสายไฟภายในท่อจากความเสียหายภายนอก เช่น การถูกกระแทกหรือการถูกสารเคมี เป็นต้น ความยาวมาตรฐาน 3 เมตร

ประเภท	ความหนา	ขนาด	การใช้งาน
	ท่อตรงชนิดบาง	1/2 - 2 นิ้ว	เหมาะสำหรับงานภายในอาคาร
	ท่อตรงชนิดหนาปานกลาง	1/2 - 4 นิ้ว	เหมาะสำหรับงานภายนอกอาคาร
	ท่อตรงชนิดหนา	1/2 - 6 นิ้ว	สามารถฝังดินหรือพื้นคอนกรีตได้
	ท่อโค้ง	1/2 - 4 นิ้ว	สำหรับการเดินท่อเข้ามุม
	ข้อต่อ	1/2 - 5 นิ้ว	สำหรับต่อท่อเข้าด้วยกันในกรณีที่เดินท่อเป็นระยะทางยาวกว่าความยาวท่อ

# คุณสมบัติของท่อเหล็ก ZIGA

## 1. Ziga protect better : ซิก้า ปกป้องการเกิดสนิมได้นานกว่า



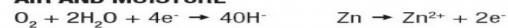
## 2. Electrochemical protection : ปกป้องทางเคมีไฟฟ้า

### GALVANIC - NO CORROSION



**PROTECTING LAYER** ZINC-SYSTEMS = ACTIVE SYSTEMS

**REACTION DUE TO AIR AND MOISTURE**



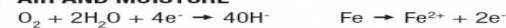
**FORMATION OF:** ZnO

### NON GALVANIC - CORROSION



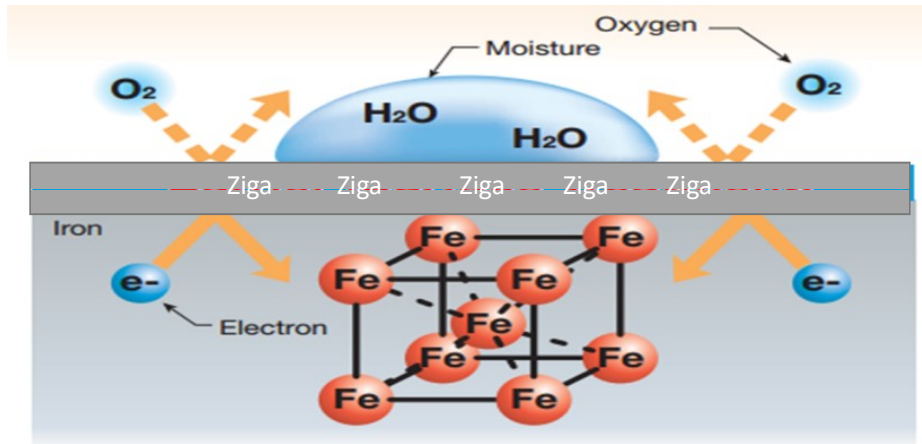
**PROTECTING LAYER** PAINT-SYSTEMS = PASSIVE SYSTEMS

**REACTION DUE TO AIR AND MOISTURE**



**FORMATION OF:**  $Fe_2O_3$

# คุณสมบัติการต่อต้านการกัดกร่อนทั้งด้านในและนอก





# ลักษณะการประกอบธุรกิจ : ท่อ Pre Zinc

## 1 ธุรกิจผลิตและจำหน่ายท่อ Pre Zinc



ตราสินค้า (Brand)



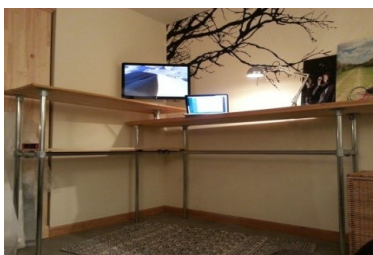
กลุ่มลูกค้า

- ตัวแทนจำหน่าย (distributor) รายใหญ่ในกรุงเทพและปริมณฑล
- ร้านค้าปลีก (retail shop) ในกรุงเทพและปริมณฑล
- ร้านค้าปลีกสมัยใหม่ (modern trade) ทั่วประเทศ

## Product Application : General purpose



คอกฟาร์มปศุสัตว์



ชั้นวางเฟอร์นิเจอร์



โครงสร้างหลังคา



เดินท์



โครงเหล็กโรงเพาะชำ

# ลักษณะการประกอบธุรกิจ : ท่อเหล็กร้อยสายไฟ

## 2 ธุรกิจผลิตและจำหน่ายท่อเหล็กร้อยสายไฟ



ตราสินค้า (Brand)



### กลุ่มลูกค้า

- ผู้รับเหมา (contractor)
- ร้านค้าปลีก (retail shop)

### มาตรฐานสินค้าในระดับสากล



UL Standard  
(Underwriters  
Laboratories)

### ตัวอย่างโครงการที่ลูกค้านำสินค้าไปใช้

#### กลุ่ม Public Transportation



#### กลุ่มอาคารอุตสาหกรรม



#### กลุ่มอาคารสูง โรงแรม และห้างสรรพสินค้า





# ลักษณะการประกอบธุรกิจ : I - retail

3

## ธุรกิจผลิตและจำหน่ายร้านค้าสำเร็จรูปแบบโมดูลาร์

บริษัทได้มีการศึกษาและพัฒนาร้านค้าสำเร็จรูปแบบโมดูลาร์ (modular) ภายใต้เครื่องหมายการค้า I-retail

ร้านค้าสำเร็จรูปแบบโมดูลาร์ เป็นการสร้างร้านค้าสำเร็จรูป โดยการสร้างโครงสร้างหลักเป็นส่วนๆ จากโรงงานแล้วจึงนำไปประกอบที่สถานที่ใช้งาน ทำให้สามารถควบคุมเวลาในการก่อสร้างและคุณภาพได้ดีกว่า



On Demand Customization  
(Design Flexibility)

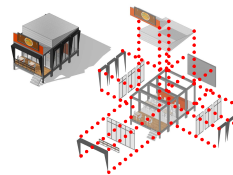


Dry and Time Saving for Installation and Construction (Fast&Clean)



**Modular System  
Complete Set of  
Retail Solution  
Manufactured from  
Factory**

Logistics by Truck  
(Convenience)



Produce At Factory  
(Quality Control & Budget Control)

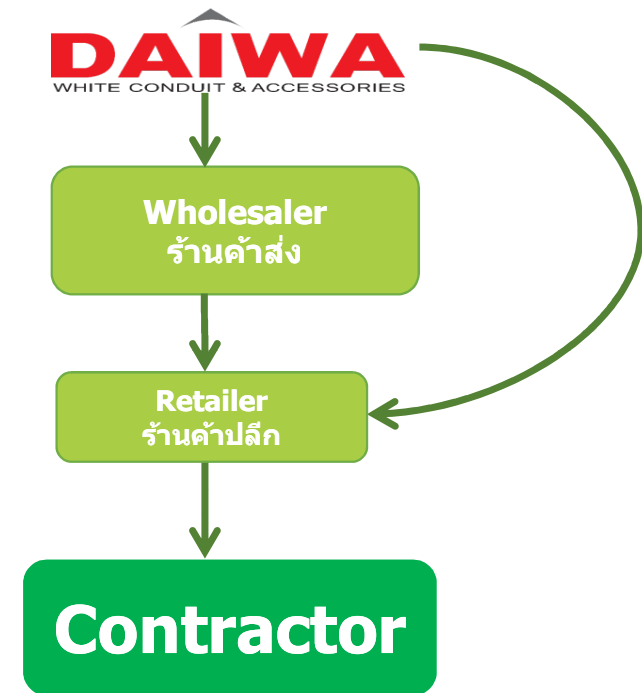
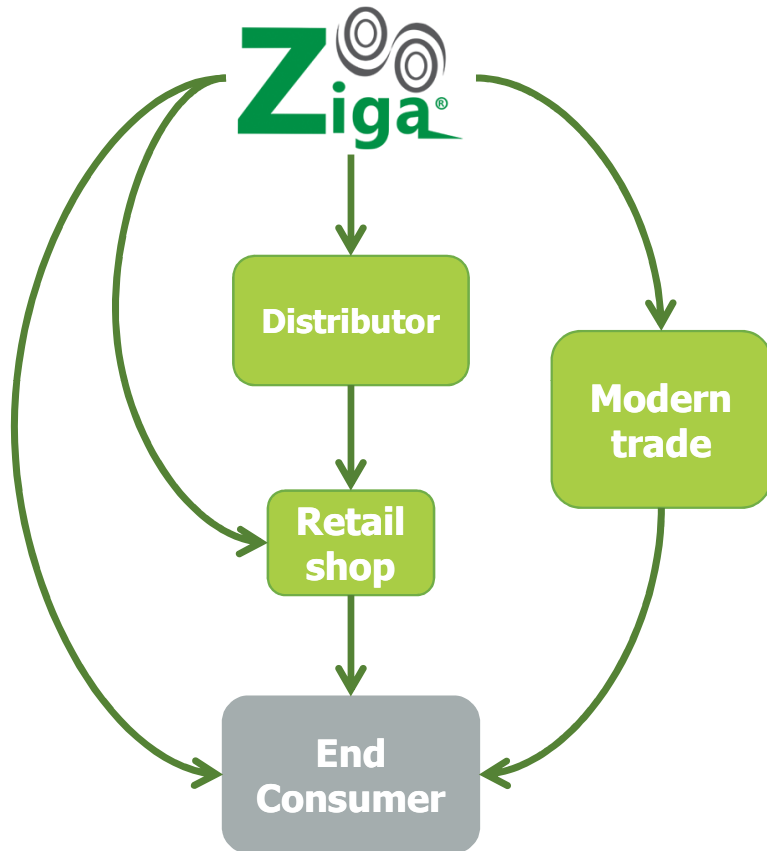


# ลักษณะการประกอบธุรกิจ : I – retail (ต่อ)

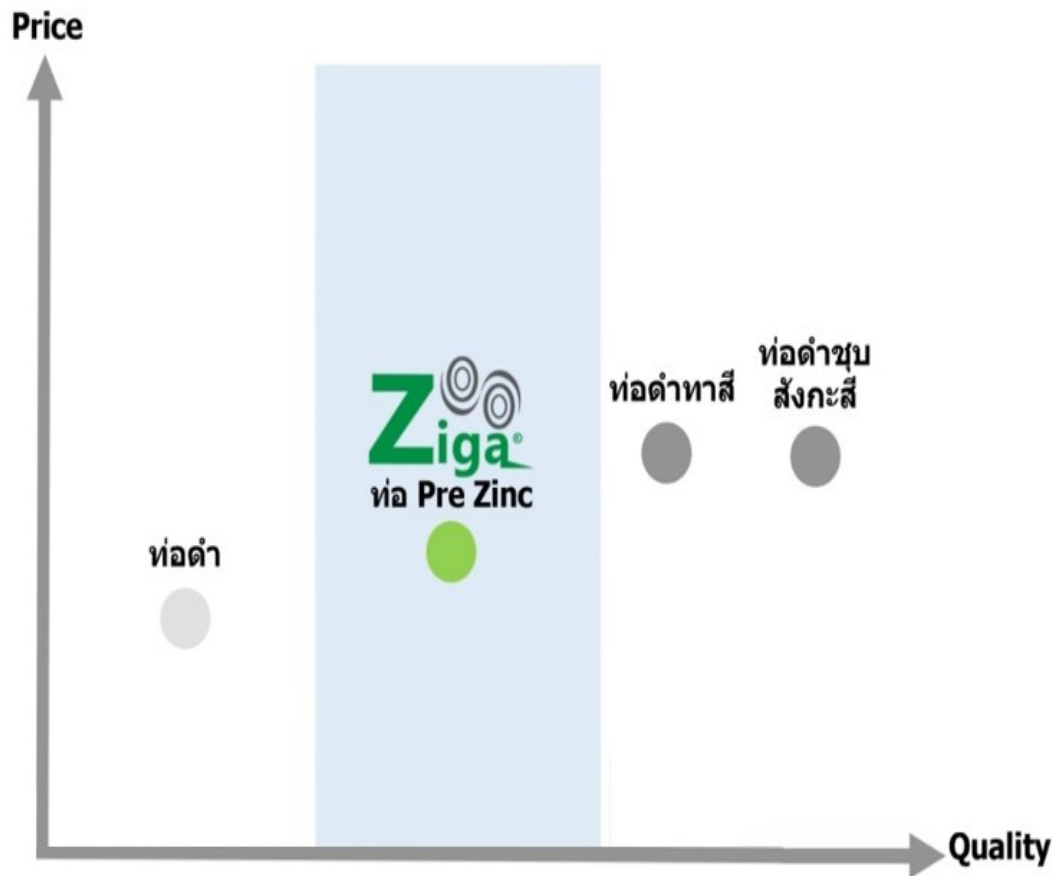




# ช่องทางการกระจายสินค้า



# กลยุทธ์การแข่งขันและโมเดลธุรกิจ



**วิสัยทัศน์**  
“เพิ่มมูลค่าธุรกิจด้วยนวัตกรรม”

**BETTER**

**CHEAPER**

**FASTER**

# ข้อมูลทางการเงิน

Unit : Million Baht

## Financial Position

Assets	2017		Q2/2018		change	
	amount	%	amount	%	amount	%
Cash and cash equivalents	393.9	30.7%	242.7	23.9%	-151.2	-38.4%
Trade and other receivables	81.5	6.4%	122.0	12.0%	40.5	49.7%
Inventories	501.8	39.1%	196.9	19.4%	-304.9	-60.8%
<b>Total current assets</b>	<b>1026.4</b>	<b>80.1%</b>	<b>562.8</b>	<b>55.5%</b>	<b>-463.7</b>	<b>-45.2%</b>
Property, plant and equipment	200.8	15.7%	437.6	43.1%	236.7	117.9%
Other non-current assets	43.3	3.4%	2.7	0.3%	-40.6	-93.7%
<b>Total non-current assets</b>	<b>255.5</b>	<b>19.9%</b>	<b>451.9</b>	<b>44.5%</b>	<b>196.4</b>	<b>76.9%</b>
<b>Total assets</b>	<b>1282.0</b>	<b>100.0%</b>	<b>1014.7</b>	<b>100.0%</b>	<b>-267.3</b>	<b>-20.8%</b>

Unit : Million Baht

## Financial Position

Liabilities	2017		Q2/2018		change	
	amount	%	amount	%	amount	%
Liabilities under trust receipts	217.8	43.6%	166.6	60.8%	-51.2	-23.5%
Trade and other payables	209.9	42.0%	41.6	15.2%	-168.3	-80.2%
<b>Total current liabilities</b>	<b>460.9</b>	<b>92.2%</b>	<b>246.0</b>	<b>89.8%</b>	<b>-214.9</b>	<b>-46.6%</b>
<b>Total non-current liabilities</b>	<b>38.8</b>	<b>7.8%</b>	<b>28.1</b>	<b>10.2%</b>	<b>-10.7</b>	<b>-27.6%</b>
<b>Total liabilities</b>	<b>499.7</b>	<b>100.0%</b>	<b>274.1</b>	<b>100.0%</b>	<b>-225.7</b>	<b>-45.2%</b>

Unit : Million Baht

## Financial Position

Equity	2017		Q2/2018		change	
	amount	%	amount	%	amount	%
<b>Share capital</b>	<b>260.0</b>		<b>260.0</b>			
Issued and fully paid-up share capital	260.0	33.2%	260.0	35.1%	0.0	0.0%
Premium on paid-up capital ordinary shares	415.2	53.1%	415.2	56.1%	0.0	0.0%
Discount from business combination under common control	-1.1	-0.1%	-1.1	-0.1%	0.0	0.0%
Retained earnings - Appropriated - legal reserve	21.1	2.7%	21.7	2.9%	0.6	2.7%
Retained earnings - Unappropriated	87.0	11.1%	44.8	6.0%	-42.2	-48.5%
<b>Total equity</b>	<b>782.2</b>	<b>100.0%</b>	<b>740.6</b>	<b>100.0%</b>	<b>-41.6</b>	<b>-5.3%</b>

Unit : Million Baht

Financial Performance								
Revenues	2016		2017		Q2/2017 (6M)		Q2/2018 (6M)	
	amount	%	amount	%	amount	%	amount	%
Sales	919.8	97.7%	882.2	97.0%	471.1	96.5%	430.0	96.3%
Cost of sales	-588.9	64.0%	-679.6	77.0%	-352.9	74.9%	-377.1	87.7%
<b>Gross profit</b>	<b>330.9</b>	<b>36.0%</b>	<b>202.6</b>	<b>23.0%</b>	<b>118.2</b>	<b>25.1%</b>	<b>52.9</b>	<b>12.3%</b>
Other income	21.9	2.3%	27.7	3.0%	17.2	3.5%	16.4	3.7%
Selling expenses	-12.8	-1.4%	-15.9	-1.7%	-7.1	-1.5%	-9.4	-2.1%
Administrative expenses	-46.1	-4.9%	-45.0	-4.9%	-20.1	-4.1%	-22.6	-5.1%
Finance costs	-11.3	-1.2%	-11.4	-1.2%	-6.3	-1.3%	-5.8	-1.3%
<b>Profit before income tax</b>	<b>282.5</b>	<b>30.0%</b>	<b>158.1</b>	<b>17.4%</b>	<b>101.9</b>	<b>20.9%</b>	<b>31.5</b>	<b>7.1%</b>
Income tax	-56.4	-6.0%	-26.4	-2.9%	-19.9	-4.1%	-5.5	-1.2%
<b>Net profit for the year</b>	<b>226.1</b>	<b>24.0%</b>	<b>131.7</b>	<b>14.5%</b>	<b>82.1</b>	<b>16.8%</b>	<b>26.0</b>	<b>5.8%</b>

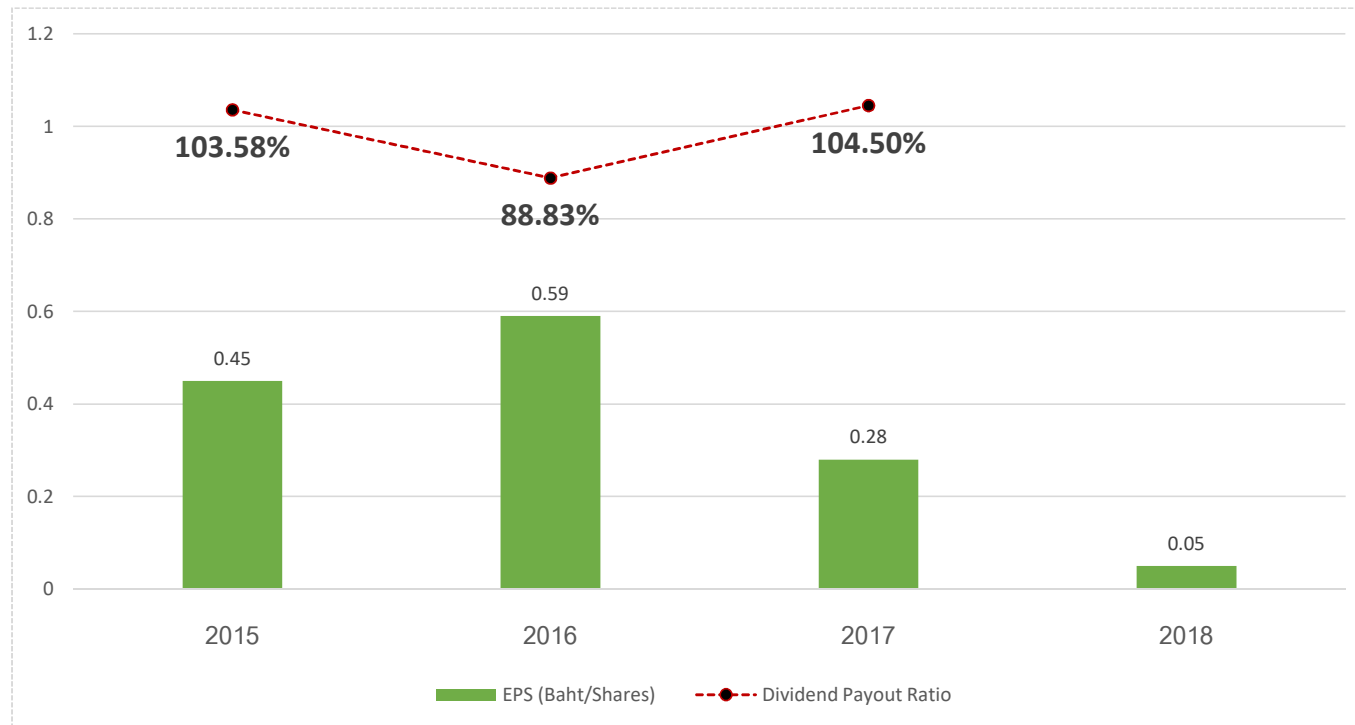
Remark : Calculation by percentage for every transactions comparing to the total revenue (Sales and other income) except gross margin comparing with sales.



<b>Financial Ratios</b>	<b>2015</b>	<b>2016</b>	<b>2017</b>	<b>Q2/2018</b>
Current Ratio / อัตราส่วนสภาพคล่อง	1.39	1.62	2.23	2.29
Quick Ratio / อัตราส่วนสภาพคล่องหมุนเร็ว	0.54	0.73	1.12	1.48
Gross Profit Margin / อัตราส่วนกำไรขั้นต้น	18.63	35.97	22.97	12.30
Net Profit Margin / อัตรากำไรสุทธิ	9.95	24.01	14.47	5.82
Return on Equity / อัตราผลตอบแทนผู้ถือหุ้น	44.32	79.01	23.99	13.90
Return on Asset / อัตราผลตอบแทนสินทรัพย์	12.90	37.55	13.80	11.39
Debt to Equity / อัตราส่วนหนี้สินต่อส่วนของผู้ถือหุ้น	1.25	0.99	0.64	0.37
Receivable Turnover / อัตราหมุนเวียนลูกหนี้	12.81	13.16	12.25	6.57
Collection Period / ระยะเวลาในการเก็บหนี้(วัน)	28.10	27.36	29.40	54.83
Inventory Turnover / อัตราหมุนเวียนสินค้าคงเหลือ	7.67	8.04	6.13	8.76
Holding Period / ระยะเวลาในการขายสินค้า(วัน)	46.95	44.79	58.69	41.11

## Dividend Payout Policy

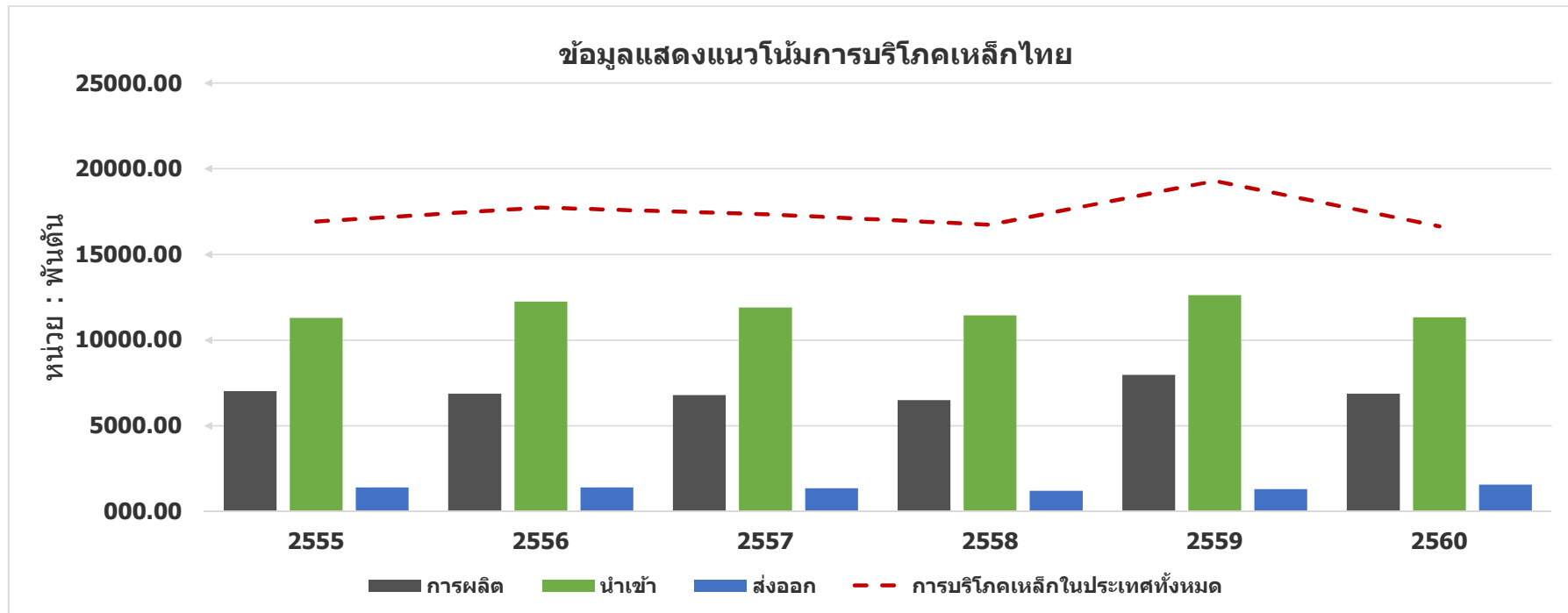
ZiGA has a policy of paying not less than 50% of net profit after tax as dividend



## สถานะอุตสาหกรรม

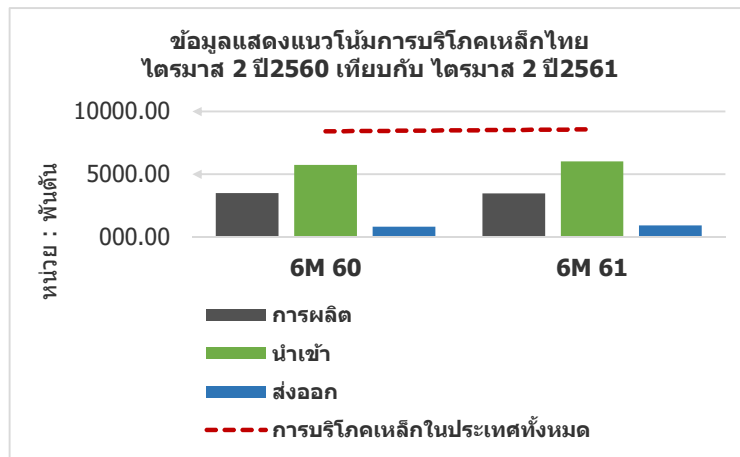
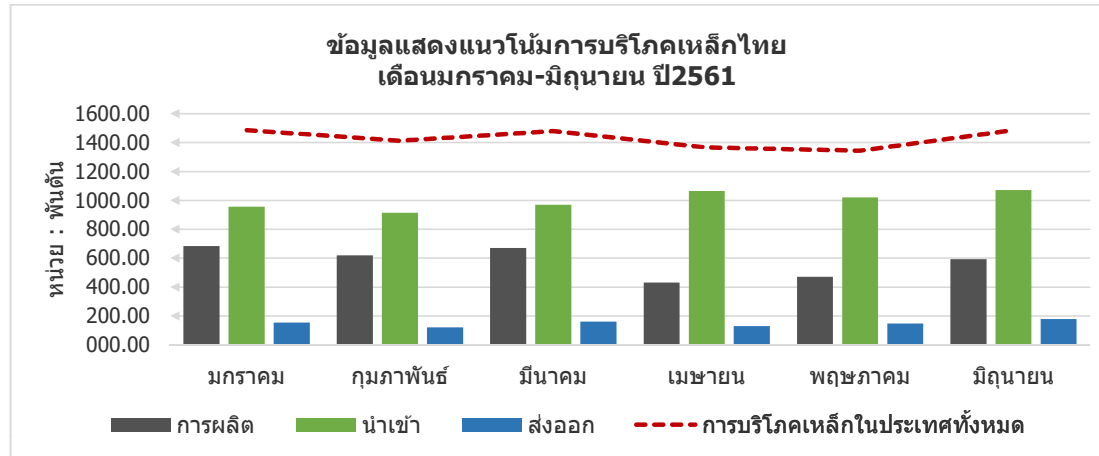
---

## สถานะอุตสาหกรรม



หมายเหตุ ความต้องการใช้เหล็กของไทย ในปี 2560 ลดลงจากปี 2559 ร้อยละ 14

# สถานะอุตสาหกรรม



การบริโภคเหล็กในประเทศไทย

หน่วย : พันตัน

ข้อมูลแสดงแนวโน้มการบริโภคเหล็กไทย

ปี	การผลิต	นำเข้า	ส่งออก	Consumption
6M 60	3477.63	5732.97	805.07	8405.54
6M 61	3463.42	5992.03	886.22	8569.24

↑ 2%

ที่มา : ศูนย์ข้อมูลเชิงลึกอุตสาหกรรมเหล็กไทย สถาบันเหล็กและเหล็กกล้าแห่งประเทศไทย


# จุดเด่นในการแข่งขัน

**1** **ประสบการณ์ที่ยาวนานมากกว่า 20 ปี และการขับเคลื่อนองค์กรด้วยนวัตกรรม (Innovation) และการเพิ่มมูลค่าสินค้า (Value Creation)**

- บริษัทไม่หยุดยั้งในการพัฒนาผลิตภัณฑ์เพื่อตอบโจทย์การใช้งานของลูกค้า มีการร่วมมือกับสถาบันการศึกษาและบริษัทชั้นนำ
- ประสบการณ์ในธุรกิจท่อเหล็กที่ยาวนานกว่า 20 ปี โดยกรรมการและผู้บริหารที่มีประสบการณ์ในธุรกิจสูง
- มีฐานลูกค้า และรักษาความสัมพันธ์ที่ดีกับลูกค้ามาตลอด 20 ปี


**2** **สินค้าเหล็กนวัตกรรม (Innovative Product)**

- ZIGA เป็นสินค้าเหล็กนวัตกรรม โดยมุ่งเน้นเพิ่มมูลค่าสินค้า สร้างลูกค้าเฉพาะกลุ่ม(niche market) ด้วยเทคโนโลยีการป้องกันสนิม
- Knowhow : ZIGA สามารถใช้ทดแทน ท่อดำชุบสังกะสี และท่อดำทาสี ซึ่งเป็นสินค้าที่ใช้อยู่ในปัจจุบัน (Replacement Products) โดยมีจุดเด่นที่ความเงาของท่อ และความคงทน
- 1 ใน 4 บริษัทในประเทศไทยที่ได้มาตรฐาน UL
- ในปี 2560 ZIGA มีปริมาณผลิตท่อเหล็ก 31,018 ตัน คิดเป็นเพียงร้อยละ 7.9 ของปริมาณจำหน่ายท่อเหล็กในประเทศไทย (4 แสนตันต่อปี)



**3** **ตราสินค้าที่เข้มแข็งและเป็นที่ยอมรับ (Strong Brands and Awareness)**

- สินค้าของ ZIGA และ DAIWA ถูกนำไปใช้ในอุตสาหกรรมที่หลากหลาย เช่น กลุ่มการขนส่ง กลุ่มโรงงาน ทางด่วน ที่อยู่อาศัย อาคารสูง
- ZIGA และ DAIWA เป็นที่ยอมรับอย่างดีในอุตสาหกรรม ทำให้ได้รับการตอบรับที่ดีจากผู้แทนจัดจำหน่าย ร้านค้า Modern Trade และร้านค้าปลีกขนาดเล็ก



# จุดเด่นในการแข่งขัน

4

## การใช้ Business Intelligent ในการจัดการโดยรวม

- บริษัทสามารถบริหารจัดการ Big Data ให้เกิดประโยชน์ เช่นการใช้ข้อมูลการสั่งซื้อของลูกค้าตลอด 20 ปีที่ผ่านมาในการประมาณการ จัดซื้อ ผลิตและขายได้อย่างมีประสิทธิภาพ
- บริษัทมี Inventory turnover ประมาณ 41 วันและมีเป้าหมายจะลดลงให้เหลือ 7 วันในระยะ 5 ปีข้างหน้า
- SG&A to sales ที่ประมาณ 8% และจะลดลงเมื่อมีกำลังการผลิตเพิ่มขึ้นเนื่องจากการประหยัดต่อขนาด

5

## Product and Process Innovation

- บริษัทมีความรู้ความเข้าใจที่แข็งแกร่งและใส่ใจในรายละเอียดทำให้สินค้าที่ออกตลาดประสบความสำเร็จ
- ผลิตภัณฑ์ที่จะออกตลาดในอนาคตก็ต่อยอดจากสินค้าปัจจุบันเช่น Super ZIGA หรือ I-retail
- Process Innovation ทำให้สามารถส่งสินค้าได้ตรงเวลาตามจำนวนที่ลูกค้าสั่ง

6

## Opportunity to grow

- บริษัทสามารถเติบโตได้โดยไม่ต้องอิงกับอุตสาหกรรมหลักเนื่องจากสินค้าเป็นสินค้าทดแทนที่อำนวยความสะดวกและเพิ่มการใช้งานให้กับลูกค้า
- Better Cheaper Faster Solution
- บริษัทมีความพร้อมในการนำเสนอผลิตภัณฑ์ใหม่ออกสู่ตลาด เมื่อสายการผลิตพร้อมภายหลังการขยายโรงงานเรียบร้อยแล้ว



# โครงการระหว่างก่อสร้าง

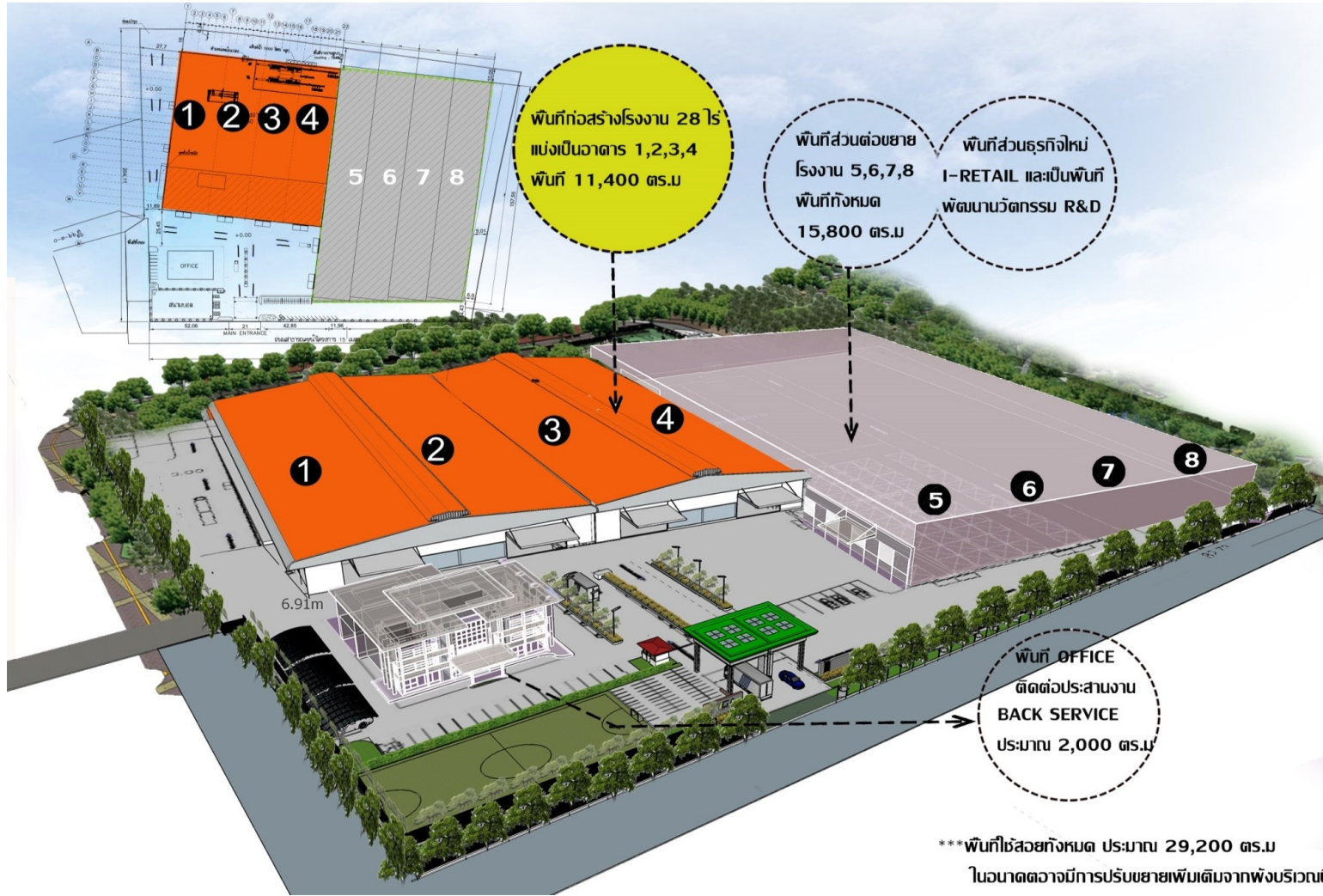
## โรงงานแห่งใหม่เพื่อเพิ่มกำลังการผลิต และเก็บสินค้าสำเร็จรูป

- ▶ มูลค่ารวม : ประมาณ 480 ล้านบาท
- ▶ บนที่ดินประมาณ 28 ไร่ มูลค่า 202 ล้านบาท
- ▶ โดยบริษัทคาดว่าจะสามารถเริ่มใช้งานคลังสินค้าได้ภายในปี 2561
- ▶ วัตถุประสงค์ :
  - 1.เพิ่มกำลังการผลิต
    - ซื้อเครื่องตัดมันเหล็ก สำหรับตัดมันเหล็กให้มีหน้ากว้างตามกำหนดสำหรับผลิตสินค้า
    - ซื้อเครื่องจักรเพื่อเพิ่มสายการผลิตท่อเหล็กเพิ่ม
  - 2.เพิ่มพื้นที่คลังสินค้าและที่เก็บวัตถุดิบ
  - 3.ทำให้เพิ่มประสิทธิภาพการผลิตและการบริหารคลังสินค้าโดยใช้พื้นที่โรงงานใหม่สำหรับบริหารจัดการวัตถุดิบและสินค้าสำเร็จรูป

### กำลังการผลิตคาดการณ์

	2559	2560	2561F	2562F	2563F
Capability (ton)	45,346	65,000	79,000	120,000	160,000

# โครงการระหว่างก่อสร้าง



# ZIGA OUTLET พนักกำลังพันธมิตร

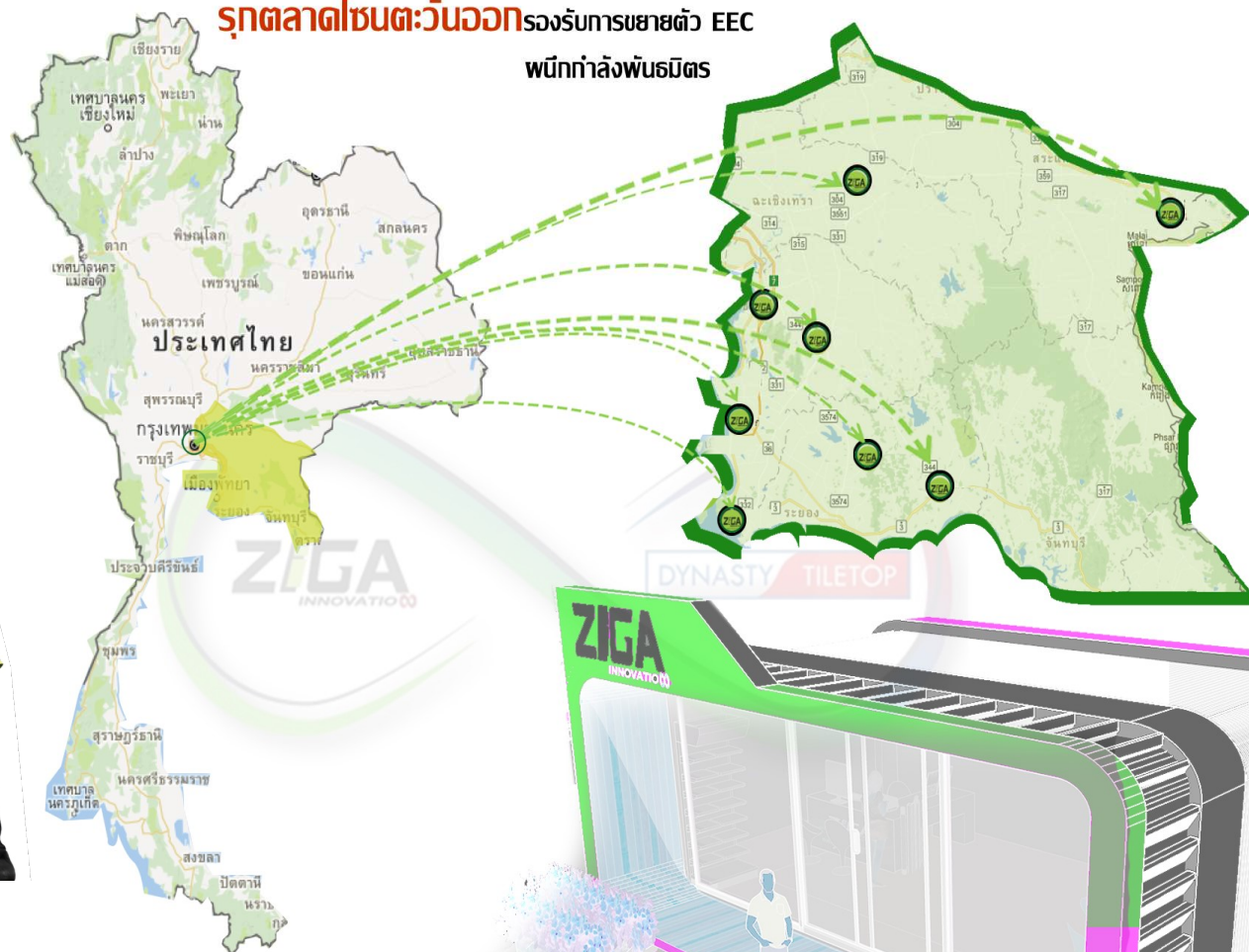




# ZIGA OUTLET



**รุกตลาดเซนต์วันออก**รองรับการขยายตัว EEC  
พนักก้าลิ่งพันธมิตร



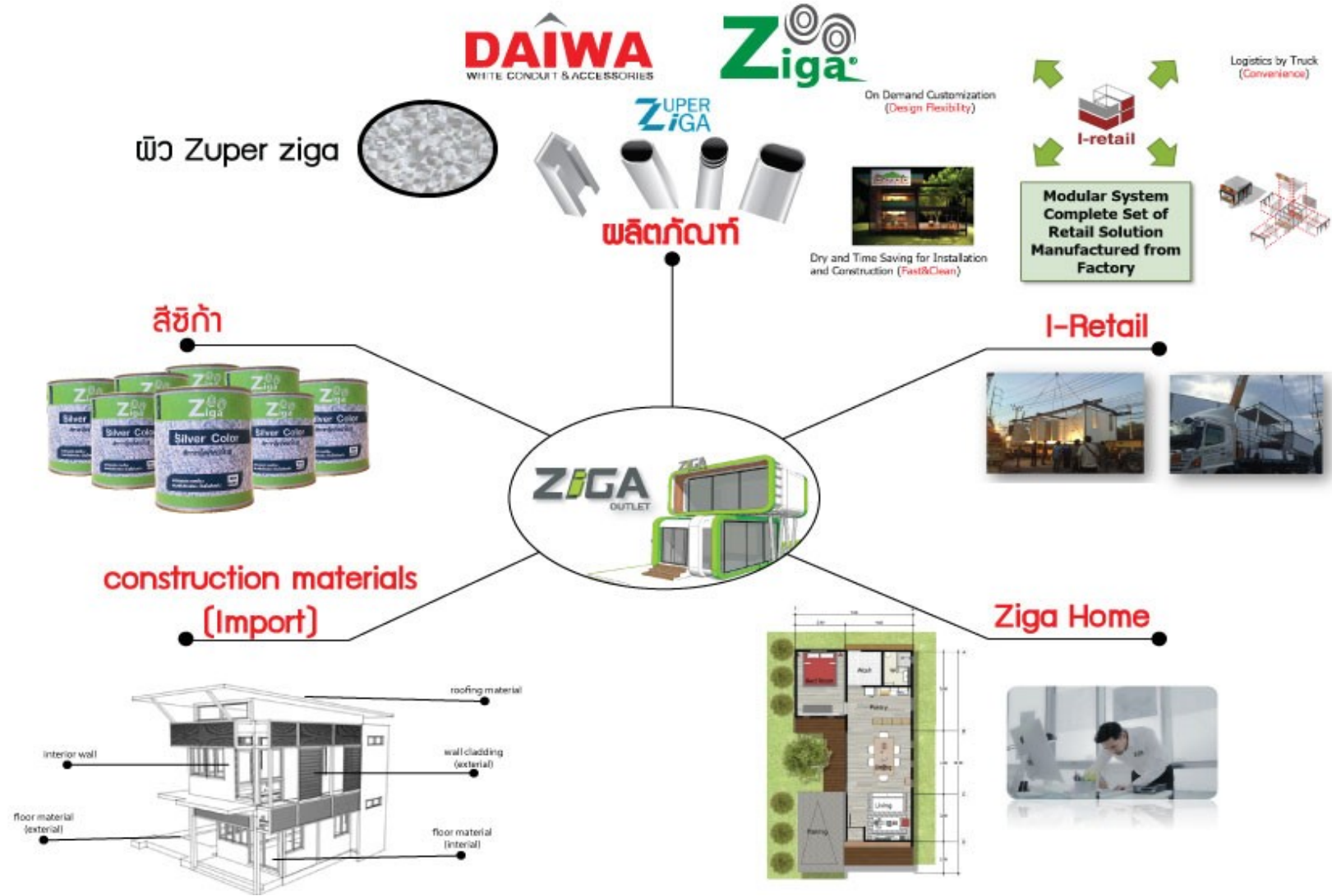
## ข้อมูลการลงทุน :

- งบประมาณการลงทุน 0.8 – 3.0 ล้านบาท
- จำนวนพนักงาน ต่อสาขา 2 – 3 คน
- พื้นที่จัดเก็บสินค้า ประมาณ 200 - 1000 ตัน

## ข้อดี

- ใช้งเงินลงทุนน้อย
- รับทราบความต้องการจากลูกค้าโดยตรง







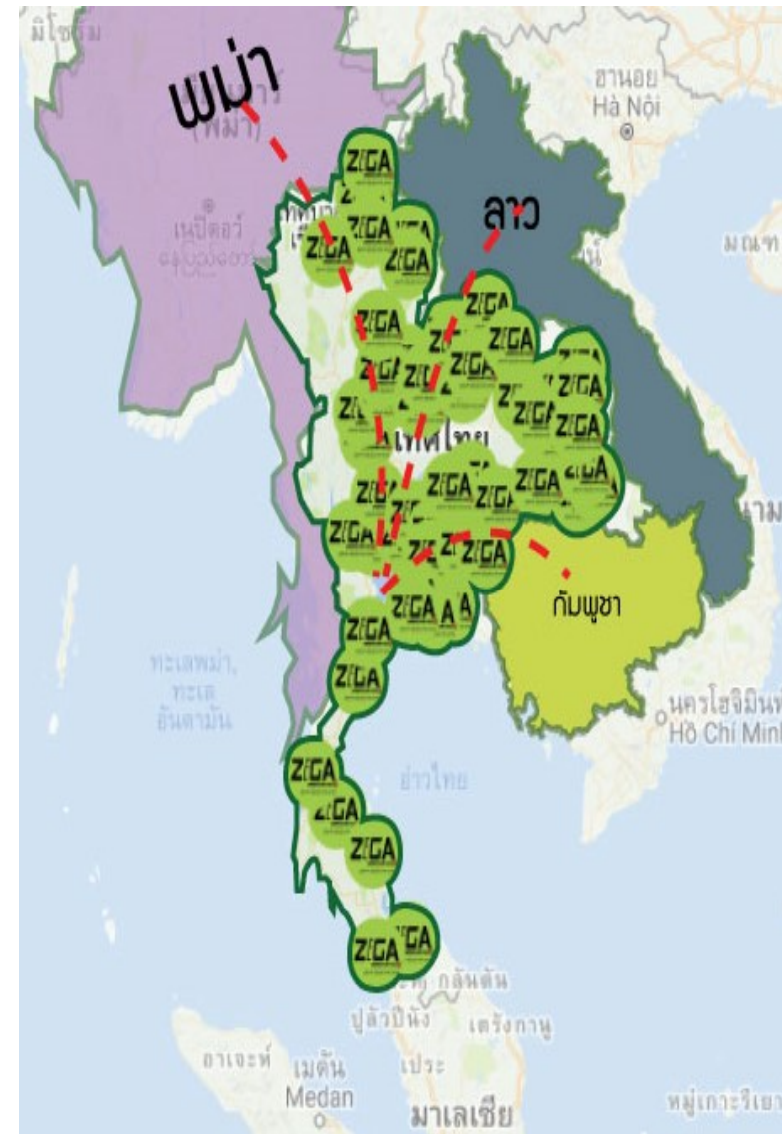
# ZIGA OUTLET สาขากระทิงลาย ชลบุรี

เปิดตัว วันที่ 25 สิงหาคม 2561





# รองรับ EEC





# Q&A

---

