



บริษัท ซิก้า อินโนเวชั่น จำกัด (มหาชน)

ผลประกอบการไตรมาสที่ 3 (Q3/2566)

Business Plan 2567

“ Small is beautiful ”

VISION

มุ่งมั่นเป็นผู้นำการผลิตสินค้าเหล็ก
นวัตกรรม ที่มี การเติบโตที่ยั่งยืนและ
ต่อเนื่องด้วยประสบการณ์ ที่ยาวนาน
มากกว่า 20 ปี และมุ่งเน้นการเพิ่มมูลค่า
สินค้า สร้างลูกค้าเฉพาะกลุ่ม ด้วย
เทคโนโลยีการผลิต และระบบเทคโนโลยี
สารสนเทศ



COMPANY PROFILES

บริษัท ชิก้า อินโนเวชั่น จำกัด (มหาชน) เดิมชื่อ บริษัท ไดว่า อินดัสตรี จำกัด
เป็นผู้ผลิตท่อร้อยสายไฟ และอุปกรณ์มาตรฐานอเมริกา ดำเนินธุรกิจด้าน
ระบบงานไฟฟ้า มามากกว่า 18 ปี ตั้งแต่ปี 2541 โดยมีทุนจดทะเบียนเริ่มต้นใน
ปี 2541 จำนวน 1 ล้านบาท

บริษัทได้รับ เครื่องหมายสากลมาตรฐานอเมริกา หรือ UL (Underwriters
Laboratories) และเริ่มส่งออกในปี 2549

ในปีเดียวกันได้ก่อสร้างอาคารโรงงานเพิ่มเติม เพื่อขยายกำลังผลิต
บริษัทเติบโตอย่างมั่นคงด้วยจริยธรรม และจรรยาบรรณธุรกิจที่มี
ต่อลูกค้า ในเรื่องมาตรฐานความปลอดภัย ในระบบท่อร้อยสายไฟ และ
อุปกรณ์ในอาคารสูง โดยได้รับความไว้วางใจในโครงการสำคัญ
ทั้งในประเทศ และต่างประเทศ

MISSION

1. ผลิตสินค้าเหล็กนวัตกรรม เพื่อเพิ่ม
มูลค่าสินค้า สร้างลูกค้าเฉพาะกลุ่ม
ด้วยเทคโนโลยีการป้องกันสนิมแบบต่างๆ
2. สร้างแบรนด์สินค้าและต่อยอดด้วยการ
เชื่อมโยงกลุ่มผู้ใช้งานและส่งมอบความ
พึงพอใจลูกค้า
3. ขับเคลื่อนองค์กรด้วยการนำระบบ
เทคโนโลยีสารสนเทศ มาเพิ่มประสิทธิภาพ
มุ่งสู่การเป็นองค์กรนวัตกรรม ที่มีการ
บริหารห่วงโซ่อุปทาน ลดต้นทุนบริหาร





จดทะเบียนจัดตั้งบริษัท
วันที่ 21 เมษายน 2541



บริษัท ซีต้า อินโนเวชั่น จำกัด (มหาชน)



ที่ตั้งสำนักงานใหญ่
เลขที่ 999/9,10,11 หมู่ 9
ต.ในคลองบางปลากด อ.พระสมุทรเจดีย์
จ.สมุทรปราการ

ทุนจดทะเบียน 369,900,000 บาท
จำนวน 739,800,000 หุ้น (มูลค่าที่ตราไว้หุ้นละ 0.50บาท)



ทุนชำระแล้ว 368,664,224.50 บาท
จำนวน 737,328,449 หุ้น
(มูลค่าที่ตราไว้หุ้นละ 0.50 บาท)

- เปลี่ยนชื่อเป็น บริษัท " ไทว่า อินดัสตรี จำกัด "

O U R H I S T O R Y O F
CREATING
MEMORIES

›2548

›2541

›2553

- ก่อตั้ง บริษัท จิตรเจริญ โปรเกรส จำกัด
ด้วยทุนจดทะเบียน 1 ล้านบาท
เพื่อประกอบธุรกิจท่อโค้งและท่อร้อยสายไฟ

- ก่อตั้ง บริษัท ซีก้า สตีล คอร์ปอเรชั่น จำกัด
เพื่อจำหน่ายเหล็กโครงสร้าง

- แปรสภาพบริษัท เป็นบริษัทมหาชน
- บริษัท ชีก้า อินโนเวชั่น จำกัด (มหาชน)
- เข้าจดทะเบียนในตลาดหลักทรัพย์ MAI

- เปิดใช้โรงงานใหม่
- เปิดตัวผลิตภัณฑ์ใหม่

- ก่อตั้ง บริษัท ชีก้า เอฟซี จำกัด
- เพื่อทำธุรกิจแฟรนไชส์ร้านค้าปลีก

›2560

›2562

›2564

›2561

›2563

- เริ่มสร้างโรงงานใหม่
- เพิ่มสาขา Ziga Outlet

- เริ่มเปิด Line ผลิตสินค้าที่โรงงานใหม่
- ปรับส่วน Non-steel transform to online

»2565

- ลงทุนในสินทรัพย์ดิจิทัล เหมือนบิทคอยน์ และเปิดบริษัทย่อยๆ
- ออกสินค้าใหม่สำหรับกลุ่มงานโครงการ H₂O by ZIGA
- ได้รับใบประกาศเกียรติคุณ แนวร่วมต่อต้านคอร์รัปชันของภาคเอกชนไทย (CAC)
- ได้รับมอก. ท่อเหล็กรับแรงดันสำหรับงานระบบ

ZiGA
INNOVATIO∞

บริษัท ซิก้า อินโนเวชั่น จำกัด (มหาชน)

“Awards and Proud”

รางวัลและความภาคภูมิใจ

- ปี 2559 ได้รับรางวัลลดต้นทุนโลจิสติกส์ดีเด่น
กรมอุตสาหกรรมพื้นฐานและการเหมืองแร่และสมาคมไทยโลจิสติกส์และการผลิต
- ปี 2560 ได้รับรางวัลองค์กรนวัตกรรมยอดเยี่ยม
(TOTAL INNOVATION MANAGEMENT AWARD 2017)
stock exchange of Thailand
- ปี 2564 ได้รับรางวัล SET AWARD 2021 ด้าน Best investor relation award
ได้รับการคัดเลือกให้เป็นบริษัทจดทะเบียนที่มีการดำเนินงานโดดเด่นด้านสิ่งแวดล้อม
สังคม ธรรมชาติ (Environmental, Social and Governance: ESG)
ESG Emerging List ปี 2564 บริษัทวิถียั่งยืนเพื่อการลงทุน
- ปี 2565 ได้รับรางวัลประกาศเกียรติคุณ แนวร่วมต่อต้านคอร์รัปชัน (CAC) ของภาคเอกชนไทย



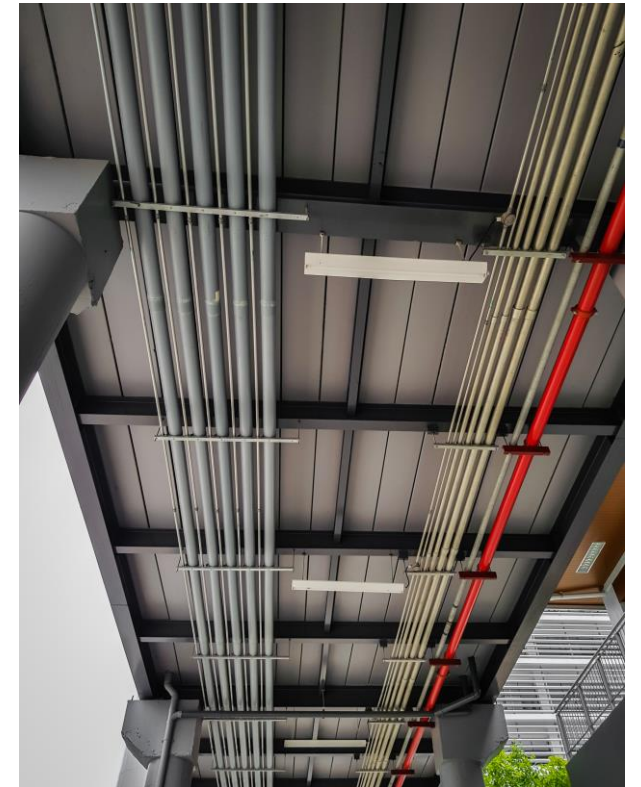
OUR BUSINESS



บริษัท ซิก้า อินโนเวชั่น จำกัด (มหาชน)

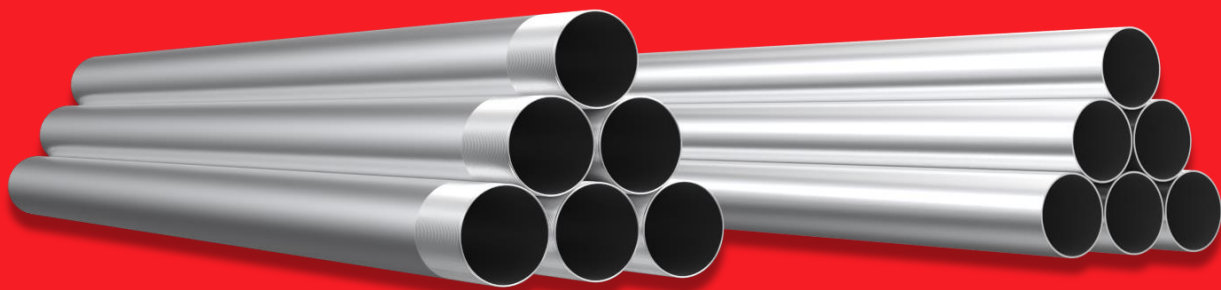


ธุรกิจผลิตและจำหน่าย
เหล็กโครงสร้าง ประเภท Pre-zinc



ธุรกิจผลิตและจำหน่าย
ท่อเหล็กร้อยสายไฟ

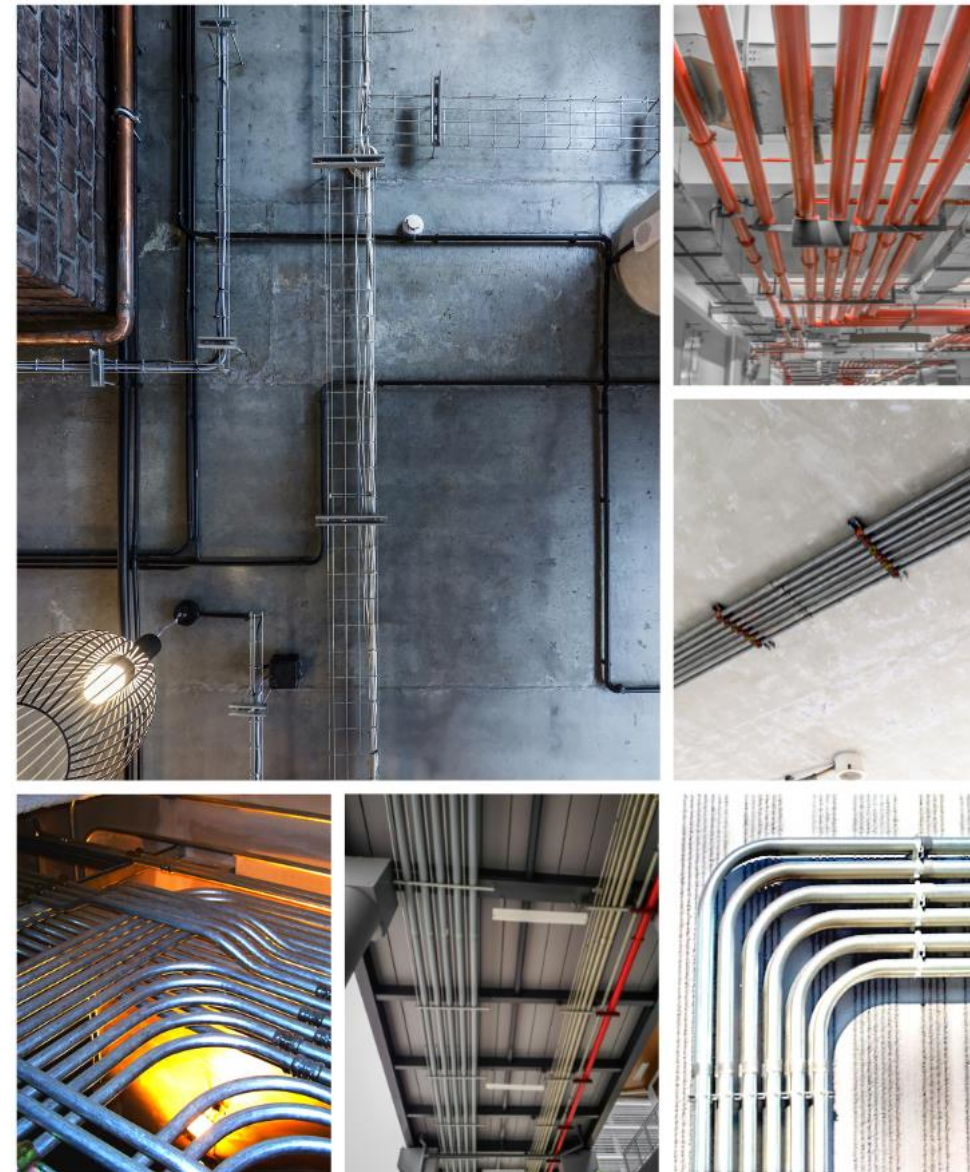
ธุรกิจ ผลิตและจำหน่าย ท่อเหล็ก ร้อยสายไฟ



กลุ่มลูกค้า

- ตัวแทนจำหน่าย (distributor) รายใหญ่ในกรุงเทพฯ และปริมณฑล
- ร้านค้าปลีก (retail shop) ในกรุงเทพฯ และปริมณฑล
- ร้านค้าปลีกสมัยใหม่ (modern trade) ทั่วประเทศ

DAIWA



PROJECT REFERENCE



PROJECT REFERENCE



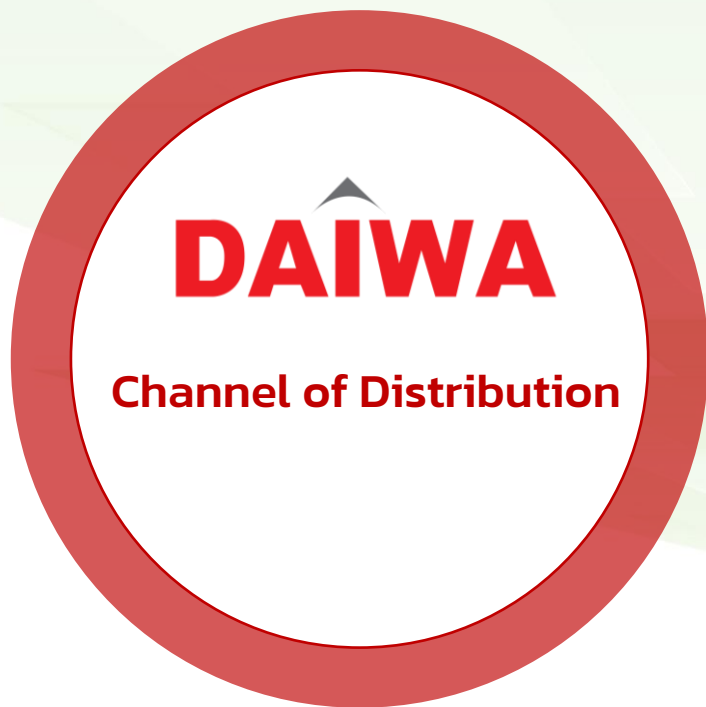
One Bangkok



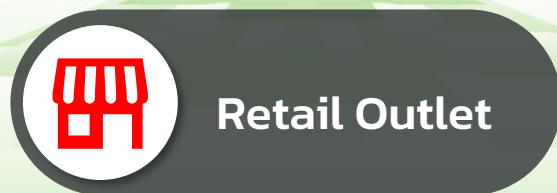
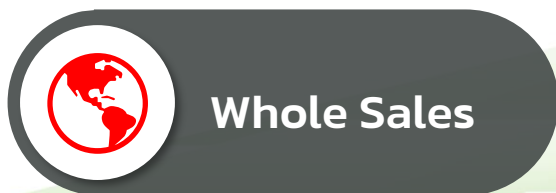
Forestias



Emsphere



ขยายตลาดที่ร้อยละสายไฟและเพิ่มความสะดวกลูกค้าโครงการ
ขนาดใหญ่ โดยการเพิ่มตัวแทน
จำหน่ายตามภูมิภาคต่าง ๆ มากขึ้น
และกลุ่ม Modern Trade ตั้งเป้าขยายสู่กลุ่มลูกค้าภาคใต้
และรองรับโครงการใหญ่ภาคตะวันออกที่กำลังขยายตัว



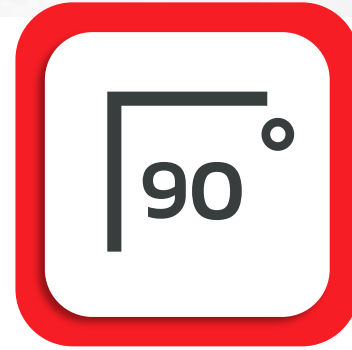
คุณสมบัติ ท่อร้อยสายไฟ ไทว่า Advantage of DAIWA Conduit

Product Property



Non-Flammable ไม่ลามไฟ

ท่อ DAIWA มีคุณสมบัติ
ไม่ลามไฟ



90 Degree Bending Property สามารถดัดโค้งได้ 90 องศา

ท่อ DAIWA ผลิตจากเหล็กคุณภาพสูง
สามารถดัดโค้งได้



Cost Saving ประหยัดค่าใช้จ่าย

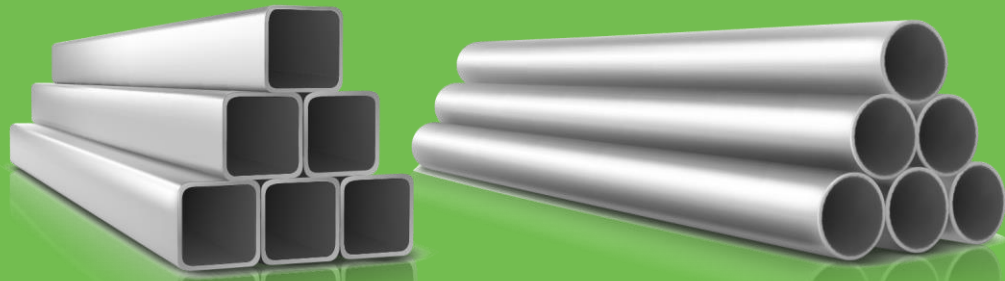
เลือกใช้ ท่อ DAIWA ประหยัดค่าใช้จ่าย
ในการลงทุน



Comply with UL Standard มาตรฐาน UL

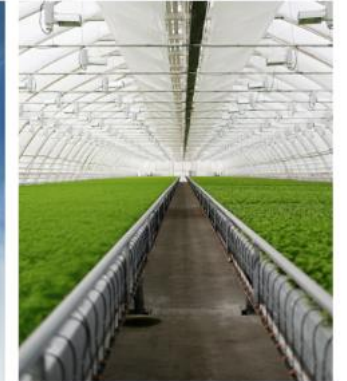
ท่อ DAIWA ได้รับมาตรฐาน UL

ธุรกิจ ผลิตและจำหน่าย ท่อเหล็ก Pre-Zinc

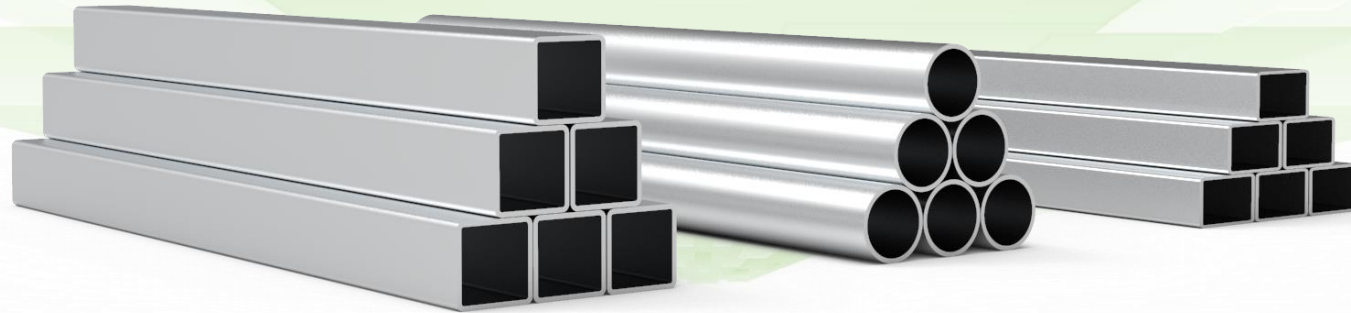


กลุ่มลูกค้า

- ตัวแทนจำหน่าย (distributor) รายใหญ่ในกรุงเทพฯ และปริมณฑล
- ร้านค้าปลีก (retail shop) ในกรุงเทพฯ และปริมณฑล
- ร้านค้าปลีกสมัยใหม่ (modern trade) ทั่วประเทศ



Steel



Non steel





จุดแข็งเหล็ก ZIGA เป็นเหล็กที่สามารถตัดโค้งได้ดี ไม่มีปัญหา ช่างที่ใช้งานจริงจะรู้จักกันในกลุ่ม เฉพาะ อาทิ กลุ่มทำรถคอกซิ่งที่รู้ว่าตะเข็บท่อของซี้ก้าแข็งแรงและตัดใช้งานไม่มีปัญหา และมีความเงางามกว่าเปรียบเทียบกับเหล็กทั่วไปในตลาดเดียวกัน ทำการตลาดแบบ influencer ผู้ใช้ตัวจริงและมีผู้ติดตามในจังหวัดยุทธศาสตร์ของ ZIGA ที่จะเพิ่มเครือข่ายร้านค้าเหล็กพันธมิตรเพื่อแก้ปัญหาเรื่อง Logistics สำหรับลูกค้าออนไลน์ โดยสามารถขายสีและลวดเชื่อมในกลุ่มความต้องการนี้และขยายผลต่อได้ด้วย และเข้าไปสู่ Community ของกลุ่มนั้นๆ เพื่อทำการตลาด

ขยายผลสู่ผู้ใช้งานตัวจริง
"คอกซิ่งฟาร์มวัวากิว ฟาร์มสุกร"

ZiGA

INNOVATIO ∞
บริษัท ซิก้า อินโนเวชั่น จำกัด (มหาชน)

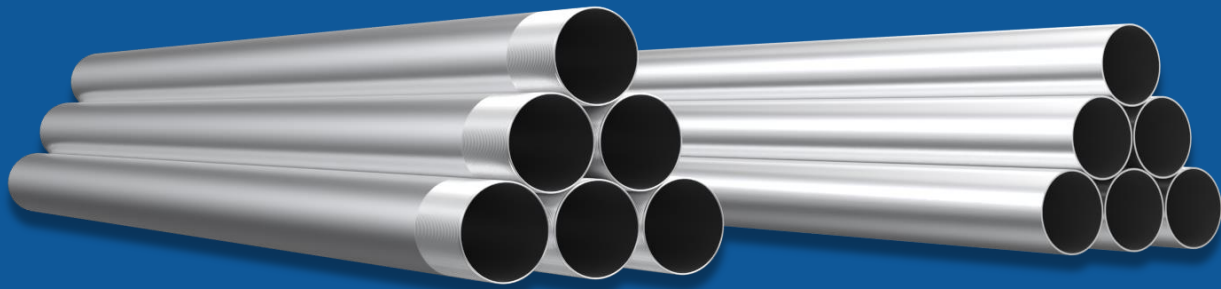
ทำไมต้อง ZIGA





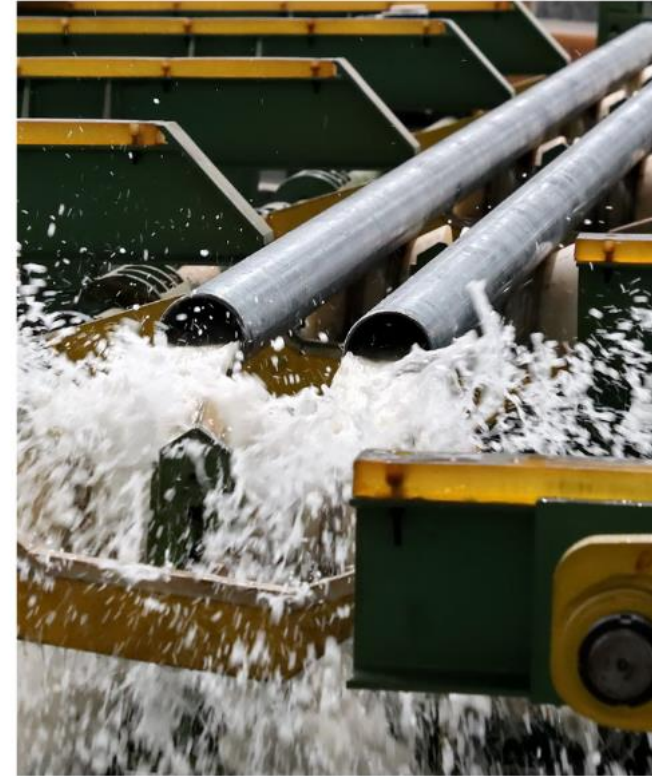
Heavy Series							
Nominal size		Outside Diameter			Wall Thickness	Mass Per Unit Length	
		Max	Std	Min	Th	Plain end	Thread & Couplings
mm.	in.	mm.	mm.	mm.	mm.	kg/m	kg/m
6	1/8"	10.6	10.2	9.8	2.6	0.487	0.490
8	1/4"	14.0	13.5	13.2	2.9	0.765	0.769
10	3/8"	17.5	17.2	16.7	2.9	1.02	1.03
15	1/2"	21.8	21.3	21.0	3.2	1.44	1.45
20	3/4"	27.3	26.9	26.5	3.2	1.87	1.88
25	1"	34.2	33.7	33.3	4.0	2.93	2.95
32	1-1/4"	42.9	42.4	42.0	4.0	3.79	3.82
40	1-1/2"	48.8	48.3	47.9	4.0	4.37	4.41
50	2"	60.8	60.3	59.7	4.5	6.19	6.26
65	2-1/2"	76.6	76.1	75.3	4.5	7.93	8.05
80	3"	89.5	88.9	88.0	5.0	10.3	10.5
100	4"	115.0	114.3	113.1	5.4	14.5	14.8
125	5"	140.8	139.7	138.5	5.4	17.9	18.4
150	6"	166.5	165.1	163.9	5.4	21.3	21.9

ธุรกิจ ผลิตและจำหน่าย ท่อเหล็ก รับแรงดัน สำหรับงานระบบ



กลุ่มลูกค้า

- ตัวแทนจำหน่าย (distributor) รายใหญ่ในกรุงเทพฯ และปริมณฑล
- ร้านค้าปลีก (retail shop) ในกรุงเทพฯ และปริมณฑล
- ร้านค้าปลีกสมัยใหม่ (modern trade) ทั่วประเทศ





Strong Zinc สังกะสีเนื้อแน่น
ท่อ HZO สังกะสีไม่หลุดร่อน



90 Degree Bending Property
สามารถดัดโค้งได้ 90 องศา
ท่อ HZO ผลิตจากเหล็กคุณภาพสูง
สามารถดัดโค้งได้



Cost Saving ประหยัดค่าใช้จ่าย
เลือกใช้ ท่อ HZO ประหยัดค่าใช้จ่าย
ในการลงทุน



Comply with TIS Standard
มาตรฐาน มอก.
ท่อ HZO ได้รับมาตรฐาน มอก. 276-2562



สร้างความต้องการแบบเฉพาะเจาะจง
หรือ Niche Market และ Loyalty B2C มากขึ้น

Financial Information

ข้อมูลงบการเงิน



งบแสดงฐานะการเงิน

สินทรัพย์	งบการเงินรวม				
	31 ธ.ค.	31 ธ.ค.	30 ก.ย.	เปลี่ยนแปลง	
	2564	2565	2566	เพิ่มขึ้น (ลดลง)	ร้อยละ
เงินสดและรายการเทียบเท่าเงินสด	199.0	106.7	161.0	54.3	50.9%
ลูกหนี้การค้าและลูกหนี้อื่น - สุทธิ	182.4	152.2	132.7	-19.5	-12.8%
เงินให้กู้ยืมระยะสั้นแก่บุคคลอื่น	0.0	0.0	104.0	104.0	100.0%
สินค้าคงเหลือ	590.4	249.3	172.4	-76.8	-30.8%
สินทรัพย์หมุนเวียนอื่น	8.5	15.5	14.8	-0.7	-4.5%
รวมสินทรัพย์หมุนเวียน	980.4	523.6	584.9	61.3	11.7%
สินทรัพย์ถาวรไม่หมุนเวียนอื่น	5.0	5.0	86.5	81.5	1630.0%
ที่ดิน อาคาร และอุปกรณ์ - สุทธิ	745.5	723.6	704.3	-19.3	-2.7%
สินทรัพย์สิทธิการใช้ - สุทธิ	18.6	17.5	10.8	-6.7	-38.2%
สินทรัพย์ไม่มีตัวตน - สุทธิ	2.8	2.7	2.6	-0.1	-3.5%
สินทรัพย์ดัดจริต - สุทธิ	0.7	14.7	19.5	4.9	33.2%
สินทรัพย์ภาษีเงินได้รอการตัดบัญชี	1.9	19.2	9.9	-9.3	-48.6%
ค่าบริการชุดเหรียญวงกลมเงินดิจิทัลจ่ายล่วงหน้า	51.3	0.0	0.0	0.0	0.0%
สินทรัพย์ไม่หมุนเวียนอื่น	4.0	6.3	6.1	-0.2	-2.6%
รวมสินทรัพย์ไม่หมุนเวียน	829.6	789.0	839.8	50.8	6.4%
รวมสินทรัพย์	1810.0	1312.5	1424.7	112.1	8.5%

งบแสดงฐานะการเงิน

หนี้สิน	งบการเงินรวม				
	31 ส.ค.	31 ส.ค.	30 ก.ย.	เปลี่ยนแปลง	
	2564	2565	2566	เพิ่มขึ้น (ลดลง)	ร้อยละ
หนี้สินภายใต้สัญญาการสตรีชก	437.6	56.7	185.8	129.1	227.5%
เจ้าหนี้การค้าและเจ้าหนี้หมุนเวียนอื่น	57.4	125.7	111.5	-14.2	-11.3%
เงินกู้ยืมระยะยาวจากสถาบันการเงิน ส่วนที่ครบกำหนดชำระภายในหนึ่งปี	66.0	66.0	60.1	-5.9	-8.9%
หนี้สินตามสัญญาเช่าการเงิน ส่วนที่ครบกำหนดภายในหนึ่งปี - สุทธิ	4.2	4.3	4.0	-0.3	-7.1%
ภาษีเงินได้ค้างจ่าย	19.7	0.0	0.0	0.0	0.0%
หุ้นกู้ส่วนที่ครบกำหนดภายในหนึ่งปี - สุทธิ	0.0	0.0	193.8	193.8	100.0%
หนี้สินทางการเงินหมุนเวียนอื่น					
- สัญญาอนุพันธ์	0.0	0.3	0.0	-0.3	-100.0%
- หนี้สินทางการเงินอื่น	12.5	15.7	16.1	0.3	2.2%
หนี้สินหมุนเวียนอื่น	6.4	2.5	5.3	2.7	108.7%
รวมหนี้สินหมุนเวียน	603.9	271.3	576.6	305.3	112.5%
เงินกู้ยืมระยะยาวจากสถาบันการเงิน	141.3	75.2	31.6	-43.6	-58.0%
หนี้สินตามสัญญาเช่า - สุทธิ	16.0	14.0	7.4	-6.6	-47.2%
หุ้นกู้ - สุทธิ	0.0	192.3	0.0	-192.3	-100.0%
ประมาณการหนี้สินไม่หมุนเวียนสำหรับผลประโยชน์พนักงาน	4.1	3.0	4.0	1.0	32.9%
หนี้สินทางการเงินไม่หมุนเวียนอื่น	49.3	46.8	34.7	-12.1	-25.8%
รวมหนี้สินไม่หมุนเวียน	210.5	331.3	77.7	-253.7	-76.6%
รวมหนี้สิน	814.5	602.6	654.2	51.6	8.6%

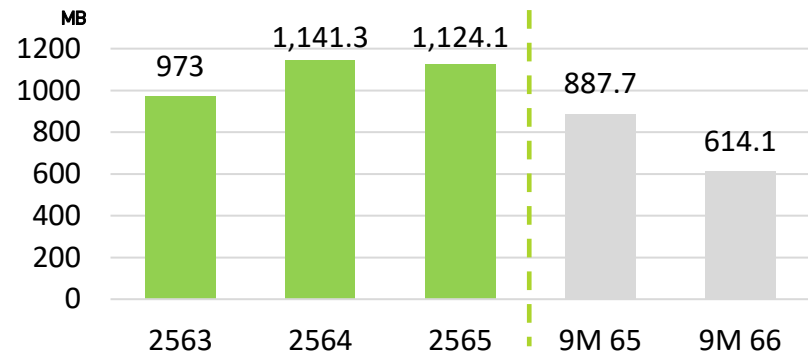
งบแสดงฐานะการเงิน

ส่วนของผู้ถือหุ้น	งบการเงินรวม				
	31 ธ.ค.	31 ธ.ค.	30 ก.ย.	เปลี่ยนแปลง	
	2564	2565	2566	เพิ่มขึ้น(ลดลง)	ร้อยละ
ทุนจดทะเบียน	369.9	369.9	369.9	0.0	0.0%
ทุนจดทะเบียน-ชำระแล้ว	306.5	353.1	368.7	15.5	4.4%
ส่วนเกินมูลค่าหุ้นสามัญที่ชำระแล้ว	473.1	519.8	535.3	15.5	3.0%
ส่วนที่จากการรวมธุรกิจ ภายใต้การควบคุมเดียวกัน	-1.1	-1.1	-1.1	0.0	0.0%
กำไรสะสม จัดสรรแล้ว - สำรองตามกฎหมาย	37.0	37.0	37.0	0.0	0.0%
กำไรสะสม ยังไม่ได้จัดสรร	180.0	-199.2	-169.7	29.5	-14.8%
หุ้นกู้ซื้อคืน	0.0	0.0	0.0	0.0	0.0%
รวมส่วนของผู้ถือหุ้นบริษัทใหญ่	995.5	709.6	770.2	60.5	8.5%
ส่วนได้เสียที่ไม่มีอำนาจควบคุม	0.0	0.3	0.3	0.0	-5.0%
รวมส่วนของผู้ถือหุ้น	995.5	709.9	770.5	60.5	8.5%

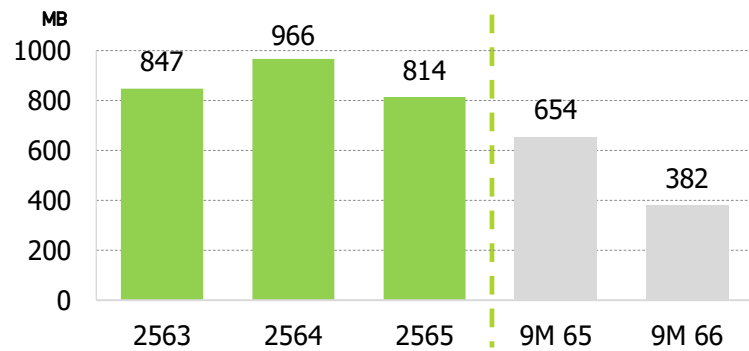
รวมการมีรวม : รวมกำไรขาดทุนและกำไรขาดทุนเบ็ดเสร็จอื่น

รายการ	YTD - 2564 (12M)		YTD - 2565 (12M)		Q3/2565 (9M)		Q3/2566 (9M)		เปลี่ยนแปลง	
	จำนวน	ร้อยละ	จำนวน	ร้อยละ	จำนวน	ร้อยละ	จำนวน	ร้อยละ	เพิ่มขึ้น(ลดลง)	ร้อยละ
รายได้จากการขายสินค้า	1141.3	94.3%	1124.1	97.0%	887.7	96.5%	614.1	96.5%	-273.7	-30.8%
รายได้จากสิทธิประโยชน์ดิจิทัล	0.0	0.0%	21.9	1.9%	21.9	2.4%	0.0	0.0%	-21.9	-100.0%
ต้นทุนขายและสิทธิประโยชน์ดิจิทัล	-855.5	75.0%	-1147.7	100.1%	-903.2	99.3%	-519.0	84.5%	-384.2	42.5%
กำไร(ขาดทุน)ขั้นต้น	285.8	25.0%	-1.7	-0.1%	6.4	0.7%	95.0	15.5%	88.6	1375.4%
รายได้อื่น	68.8	5.7%	12.8	1.1%	10.4	1.1%	20.4	3.2%	10.0	96.3%
กำไร(ขาดทุน)จากอัตราแลกเปลี่ยนเงินตราต่างประเทศ	-11.1	-0.9%	-21.1	-1.8%	-22.0	-2.4%	1.8	0.3%	23.8	-108.2%
ผลขาดทุนด้านเครดิตของลูกหนี้การค้าและลูกหนี้หมุนเวียนอื่น	-7.1	-0.6%	-105.6	-9.1%	-2.4	-0.3%	-6.3	-1.0%	3.9	-160.7%
ขาดทุนจากการด้อยค่าสินทรัพย์ถาวร	0.0	0.0%	-64.0	-5.5%	0.0	0.0%	0.0	0.0%	0.0	0.0%
กำไร(ขาดทุน)จากการด้อยค่าสินทรัพย์ดิจิทัล	0.0	0.0%	-2.1	-0.2%	-4.9	-0.5%	2.1	0.3%	7.0	-142.3%
กำไร(ขาดทุน)จากการจำหน่ายสินทรัพย์ดิจิทัล	0.0	0.0%	-7.2	-0.6%	-3.4	-0.4%	1.8	0.3%	5.3	-153.3%
ขาดทุนจากการด้อยค่าค่าบริการชุดเหรียญดิจิทัลจ่ายล่วงหน้า	0.0	0.0%	-77.5	-6.7%	0.0	0.0%	0.0	0.0%	0.0	0.0%
ต้นทุนในการจัดจำหน่าย	-26.2	-2.2%	-24.4	-2.1%	-18.5	-2.0%	-17.4	-2.7%	-1.1	5.9%
ค่าใช้จ่ายในการบริหาร	-50.4	-4.2%	-76.2	-6.6%	-53.1	-5.8%	-35.8	-5.6%	-17.4	32.7%
ต้นทุนทางการเงิน	-20.2	-1.7%	-31.7	-2.7%	-23.3	-2.5%	-22.9	-3.6%	-0.3	1.4%
กำไร(ขาดทุน)ก่อนค่าใช้จ่ายภาษีเงินได้	239.6	19.8%	-398.6	-34.4%	-110.8	-12.0%	38.8	6.1%	149.6	-135.0%
ค่าใช้จ่ายภาษีเงินได้	-35.4	-2.9%	17.7	1.5%	6.2	0.7%	-9.3	-1.5%	15.6	249.7%
กำไร(ขาดทุน)สุทธิสำหรับปี	204.2	16.9%	-380.9	-32.9%	-104.5	-11.4%	29.5	4.6%	134.0	-128.2%
กำไรขาดทุนเบ็ดเสร็จอื่น :										
ผลกำไรจากการวัดมูลค่าใหม่ของผลประโยชน์พนักงานที่กำหนดไว้-สุทธจากภาษี	0.0	0.0%	1.7	0.1%	1.7	0.2%	0.0	0.0%	-1.7	-100.0%
กำไรเบ็ดเสร็จอื่นสำหรับงวด-สุทธจากภาษี	0.0	0.0%	1.7	0.1%	1.7	0.2%	0.0	0.0%	-1.7	-100.0%
กำไร(ขาดทุน)เบ็ดเสร็จรวมสำหรับงวด	204.2	16.9%	-379.2	-32.7%	-102.9	-11.2%	29.5	4.6%	132.3	-128.6%
EBITDA	292.4		-309.3		-46.1		88.6		134.7	-292.4%

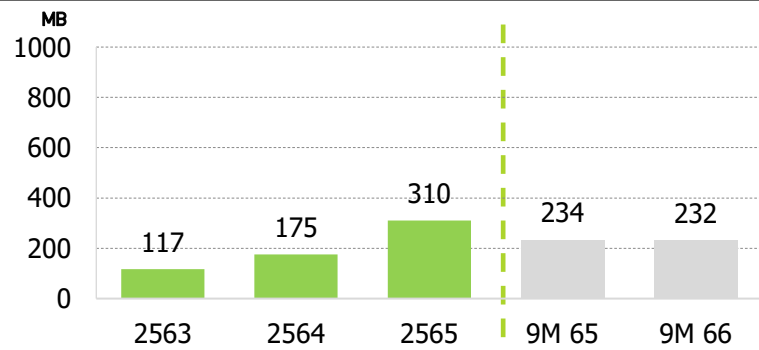
รายได้จากการขายสินค้า



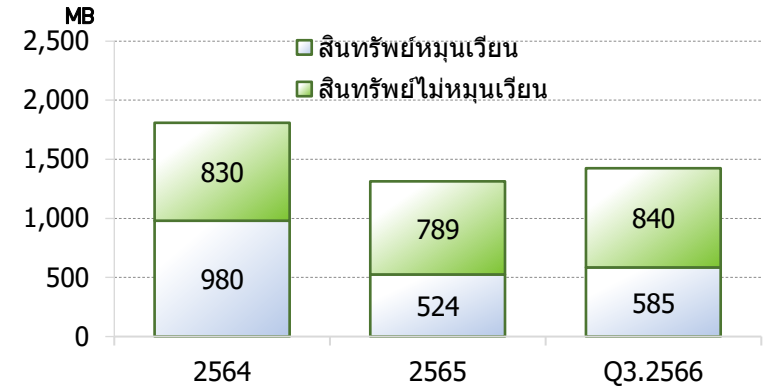
รายได้จากการขาย ท่อโครงสร้าง ZIGA



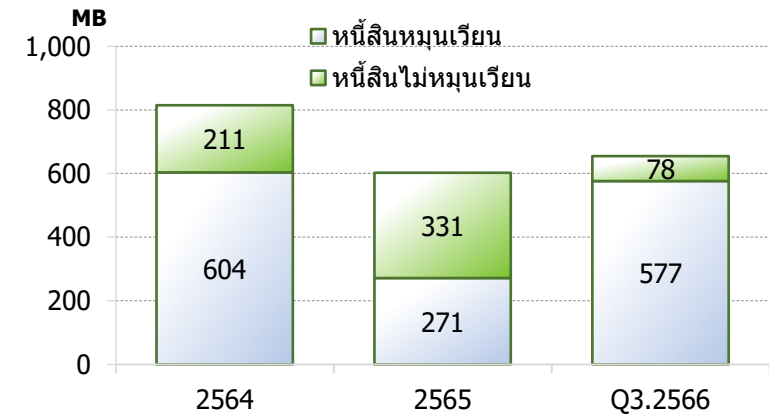
รายได้จากการขาย ท่อร้อยสายไฟ DAIWA



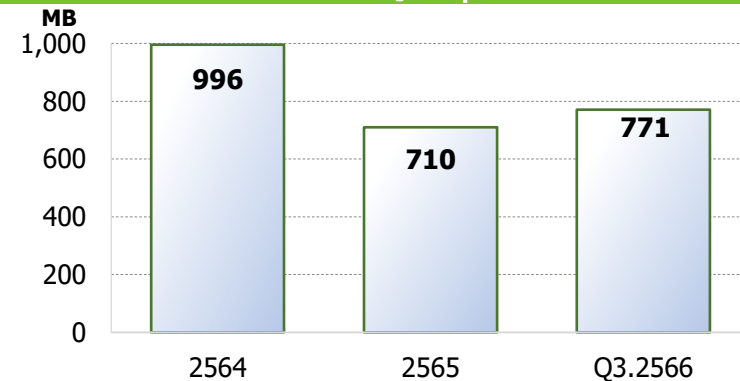
สินทรัพย์



หนี้สิน



ส่วนของผู้ถือหุ้น



Financial Ratios

อัตราส่วนทางการเงิน	หน่วย	2564	2565	2566
Current Ratio / อัตราส่วนสภาพคล่อง	เท่า	1.62	1.93	1.01
Quick Ratio / อัตราส่วนสภาพคล่องหมุนเร็ว	เท่า	0.64	0.97	0.66
Gross Profit Margin / อัตราส่วนกำไรขั้นต้น	%	25.04	-0.15	15.48
Net Profit Margin / อัตรากำไรสุทธิ	%	16.88	-32.87	4.62
Debt to Equity / อัตราส่วนหนี้สินต่อส่วนของผู้ถือหุ้น	เท่า	0.82	0.85	0.85
Receivable Turnover / อัตราหมุนเวียนลูกหนี้	เท่า	7.88	7.89	6.10
Collection Period / ระยะเวลาในการเก็บหนี้	วัน	45.67	45.64	59.04
Inventory Turnover / อัตราหมุนเวียนสินค้าคงเหลือ	เท่า	3.89	7.82	6.35
Holding Period / ระยะเวลาในการขายสินค้า	วัน	92.50	46.03	56.69




ZiGA
INNOVATIO∞
บริษัท ซิก้า อินโนเวชั่น จำกัด (มหาชน)


Q&A



บริษัท ซิก้า อินโนเวชั่น จำกัด (มหาชน)

Contact Us

 999/9,10,11 Moo 9 Naiklongbangplakod, Phasamudjadee,
Samudprakran 10290

 02-816-9315-6 , 02-816-9315 #444 (Fax)

 www.ziga.co.th



THANK YOU

A 3D architectural rendering of a modern building facade with a grid of windows. The text 'THANK YOU' is superimposed in large, white, bold, sans-serif letters. Below the text, a smaller version of the ZiGA INNOVATION logo is visible on the building's facade.