

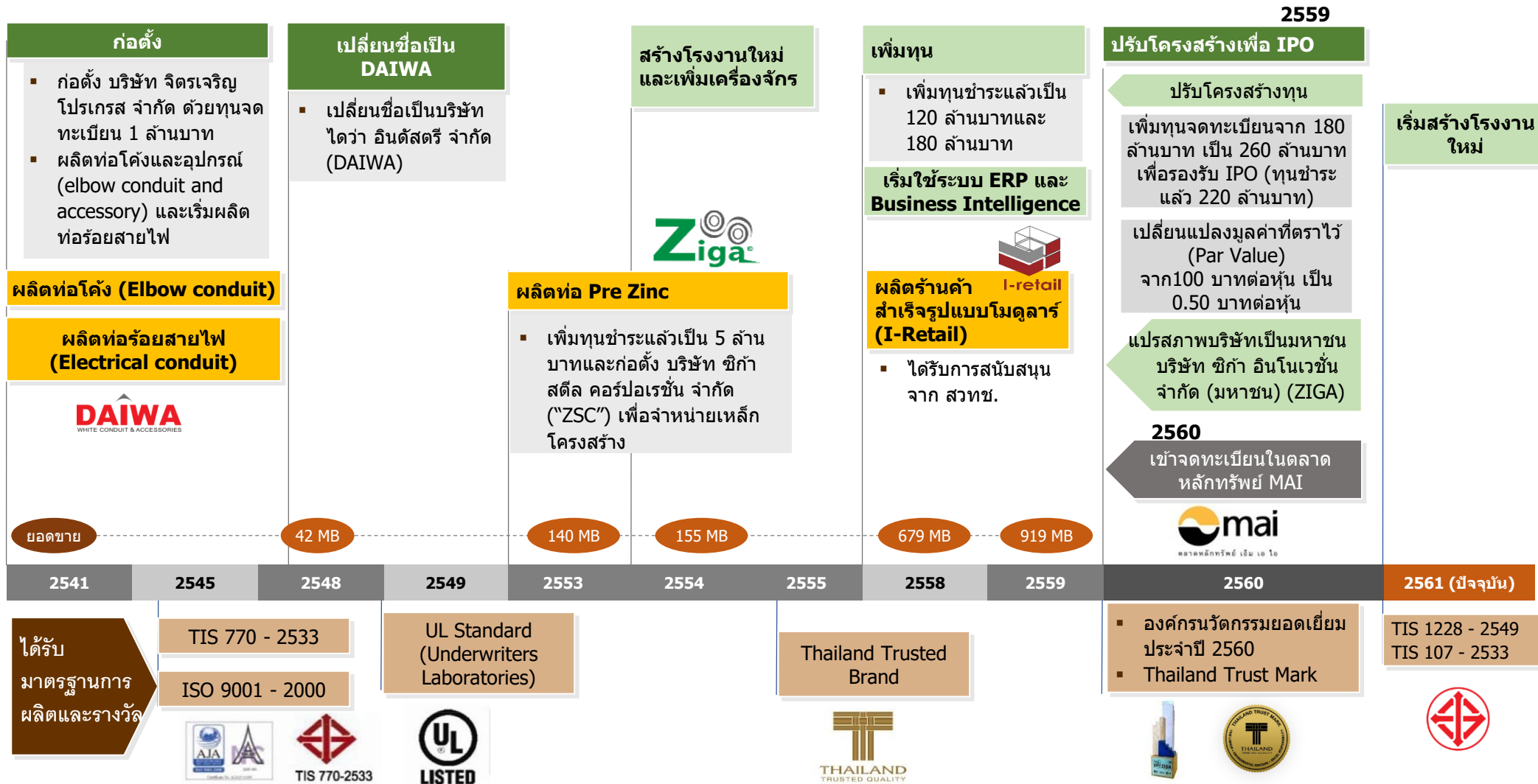
บริษัท ซิก้า อินโนเวชั่น จำกัด(มหาชน)

Ziga Innovation Public Company Limited

“Value creation through innovation”

ZIGA : พัฒนาการที่สำคัญ

ปัจจุบัน ZIGA เป็นหนึ่งในผู้นำผลิตสินค้าเหล็กนวัตกรรม ที่มีการเติบโตที่ยั่งยืน และต่อเนื่อง ด้วยประสบการณ์ที่ยาวนานมากกว่า 20 ปี และมุ่งเน้นการเพิ่มมูลค่าสินค้า สร้างลูกค้าเฉพาะกลุ่ม(niche market) ด้วยเทคโนโลยีการผลิตและระบบเทคโนโลยีสารสนเทศ





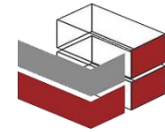
1

ธุรกิจผลิตและจำหน่าย
เหล็กโครงสร้างประเภท Pre-zinc



2

ธุรกิจผลิตและจำหน่าย
ท่อเหล็กร้อยสายไฟ



I-retail

3

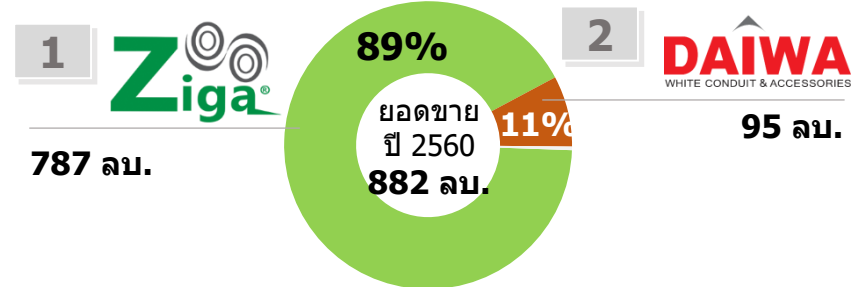
ร้านค้าสำเร็จรูป
แบบโมดูลาร์ (modular)



ลักษณะการประกอบธุรกิจ

ลักษณะผลิตภัณฑ์และบริการ

บริษัท ซิก้า อินโนเวชั่น จำกัด(มหาชน) เป็นผู้ประกอบธุรกิจผลิตและจำหน่ายเหล็กโครงสร้างประเภท Pre-zinc และท่อเหล็กร้อยสายไฟ โดยมีสัดส่วนการขาย ดังนี้



1 ท่อ Pre Zinc ("ZIGA")

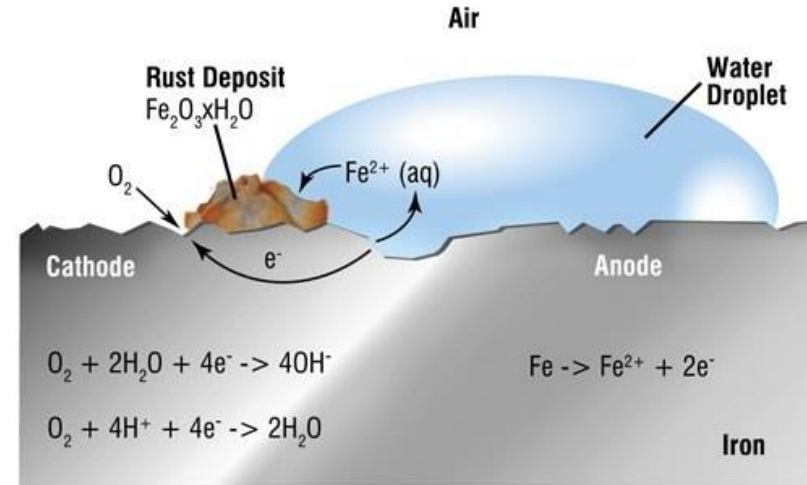
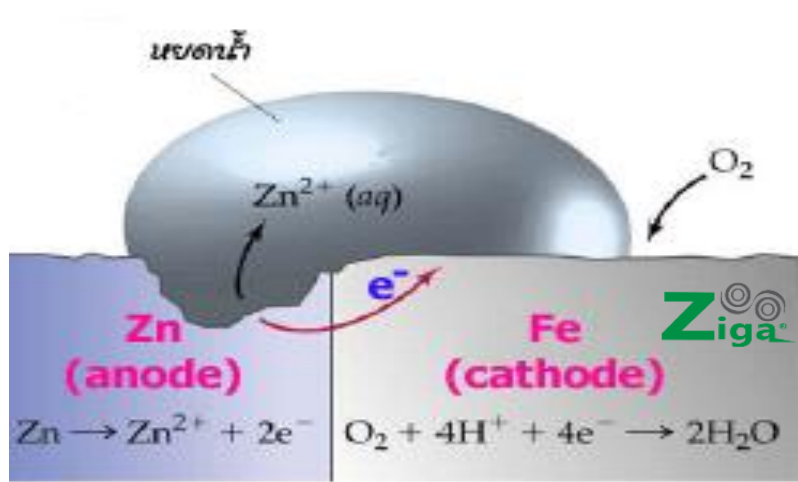
เหล็ก Pre-zinc ภายใต้ตราสินค้า "ZIGA" สำหรับงานโครงสร้างที่ไม่รับน้ำหนักหรือรับน้ำหนักไม่มาก มีความยาวมาตรฐาน 6 เมตร			
ประเภท	ความหนา	ขนาด	การใช้งาน
	บาง	1/2 - 2 นิ้ว	เหมาะสำหรับงานที่มีต้องรับน้ำหนัก เช่น ราวบันได รั้ว เป็นต้น
	ปานกลาง	1/2 - 4 นิ้ว	เหมาะกับงานที่มีการรับน้ำหนักพอสมควร เช่น เติ้นท์ นั้งร้าน เฟอร์นิเจอร์ต่างๆ เป็นต้น
	หนา	1/2 - 5 นิ้ว	เหมาะกับงานโครงสร้างที่ต้องการความแข็งแรงเป็นพิเศษ หรือต้องทนทานต่อแรงดัน เช่น คอกเลี้ยงสัตว์ ท่อน้ำ โรงเพาะชำ เป็นต้น

2 ท่อร้อยสายไฟ ("DAIWA")

ท่อเหล็กร้อยสายไฟภายใต้ตราสินค้าไดว่า "DAIWA" โดยท่อเหล็กร้อยสายไฟคือท่อที่มีไว้สำหรับปกป้องสายไฟภายในท่อจากความเสียหายภายนอก เช่น การถูกระแทกหรือการถูกร้าวเป็นต้น ความยาวมาตรฐาน 3 เมตร			
ประเภท	ความหนา	ขนาด	การใช้งาน
	ท่อตรงชนิดบาง	1/2 - 2 นิ้ว	เหมาะสำหรับงานภายในอาคาร
	ท่อตรงชนิดหนาปานกลาง	1/2 - 4 นิ้ว	เหมาะสำหรับงานภายนอกอาคาร
	ท่อตรงชนิดหนา	1/2 - 6 นิ้ว	สามารถฝังดินหรือพื้นคอนกรีตได้
	ท่อโค้ง	1/2 - 4 นิ้ว	สำหรับการเดินท่อเข้ามุม
	ข้อต่อ	1/2 - 5 นิ้ว	สำหรับต่อท่อเข้าด้วยกันในกรณีที่เดินท่อเป็นระยะทางยาวกว่าความยาวท่อ

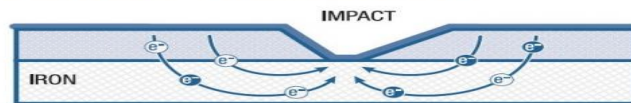
คุณสมบัติของท่อเหล็ก ZIGA

1. Ziga protect better : ซิก้า ปกป้องการเกิดสนิมได้นานกว่า



2. Electrochemical protection : ปกป้องทางเคมีไฟฟ้า

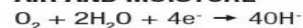
GALVANIC - NO CORROSION



PROTECTING LAYER

ZINC-SYSTEMS
= ACTIVE SYSTEMS

REACTION DUE TO
AIR AND MOISTURE



FORMATION OF:

ZnO

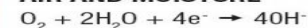
NON GALVANIC - CORROSION



PROTECTING LAYER

PAINT-SYSTEMS
= PASSIVE SYSTEMS

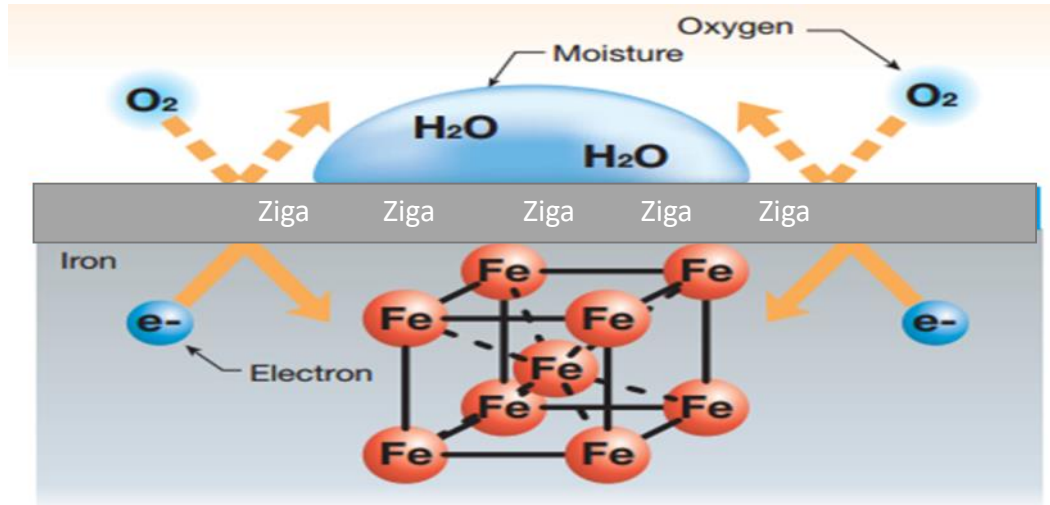
REACTION DUE TO
AIR AND MOISTURE



FORMATION OF:

Fe_2O_3

คุณสมบัติการต่อต้านการกัดกร่อนทั้งด้านในและนอก



ลักษณะการประกอบธุรกิจ : ท่อ Pre Zinc

1 ธุรกิจผลิตและจำหน่ายท่อ Pre Zinc



ตราสินค้า (Brand)



กลุ่มลูกค้า

- ตัวแทนจำหน่าย (distributor) รายใหญ่ในกรุงเทพฯและปริมณฑล
- ร้านค้าปลีก (retail shop) ในกรุงเทพฯและปริมณฑล
- ร้านค้าปลีกสมัยใหม่ (modern trade) ทั่วประเทศ

Product Application : General purpose



คอกฟาร์มปศุสัตว์



ชั้นวางเฟอร์นิเจอร์



โครงสร้างหลังคา



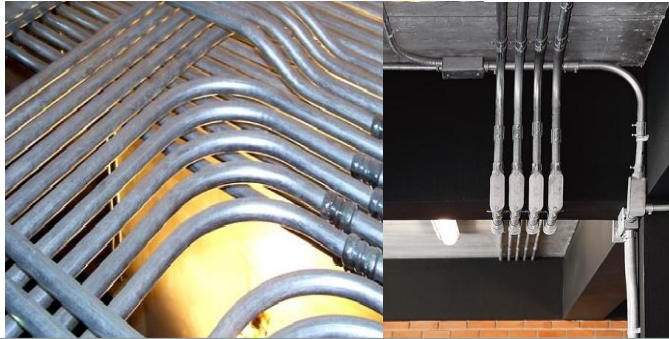
เดินท์



โครงเหล็กโรงเพาะชำ

ลักษณะการประกอบธุรกิจ : ท่อเหล็กร้อยสายไฟ

2 ธุรกิจผลิตและจำหน่ายท่อเหล็กร้อยสายไฟ



ตราสินค้า (Brand)



กลุ่มลูกค้า

- ผู้รับเหมา (contractor)
- ร้านค้าปลีก (retail shop)

มาตรฐานสินค้าในระดับสากล



UL Standard
(Underwriters
Laboratories)

ตัวอย่างโครงการที่ลูกค้านำสินค้าไปใช้

กลุ่ม Public Transportation



กลุ่มอาคารอุตสาหกรรม



กลุ่มอาคารสูง โรงแรม และห้างสรรพสินค้า



ลักษณะการประกอบธุรกิจ : I - retail

3 ธุรกิจผลิตและจำหน่ายร้านค้าสำเร็จรูปแบบโมดูลาร์

บริษัทได้มีการศึกษาและพัฒนาร้านค้าสำเร็จรูปแบบโมดูลาร์ (modular) ภายใต้เครื่องหมายการค้า I-retail

ร้านค้าสำเร็จรูปแบบโมดูลาร์ เป็นการสร้างร้านค้าสำเร็จรูป โดยการสร้างโครงสร้างหลักเป็นส่วนๆ จากโรงงานแล้วจึงนำไปประกอบที่สถานที่ใช้งาน ทำให้สามารถควบคุมเวลาในการก่อสร้างและคุณภาพได้ดีกว่า



On Demand Customization (Design Flexibility)

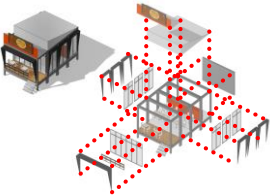


Dry and Time Saving for Installation and Construction (Fast&Clean)



Modular System Complete Set of Retail Solution Manufactured from Factory

Logistics by Truck (Convenience)



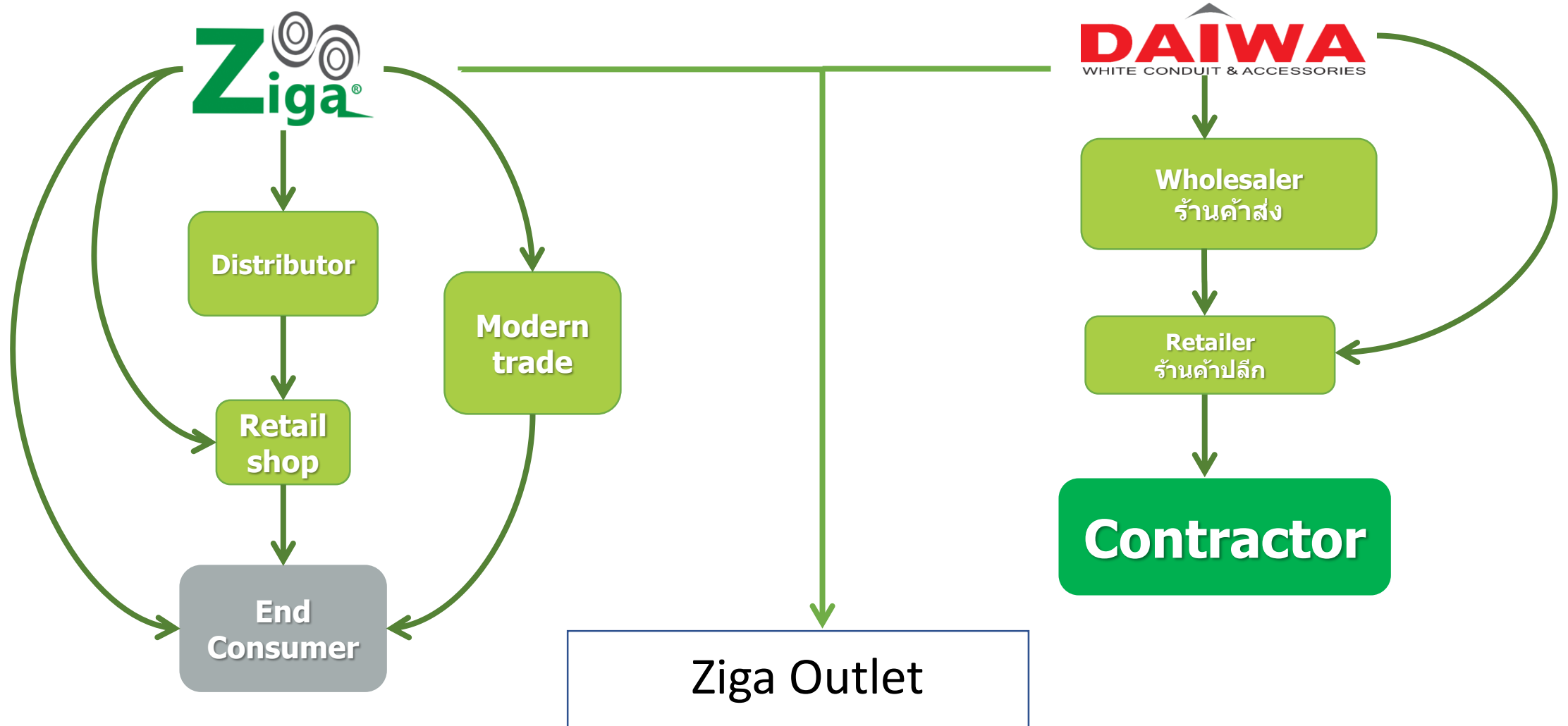
Produce At Factory (Quality Control & Budget Control)



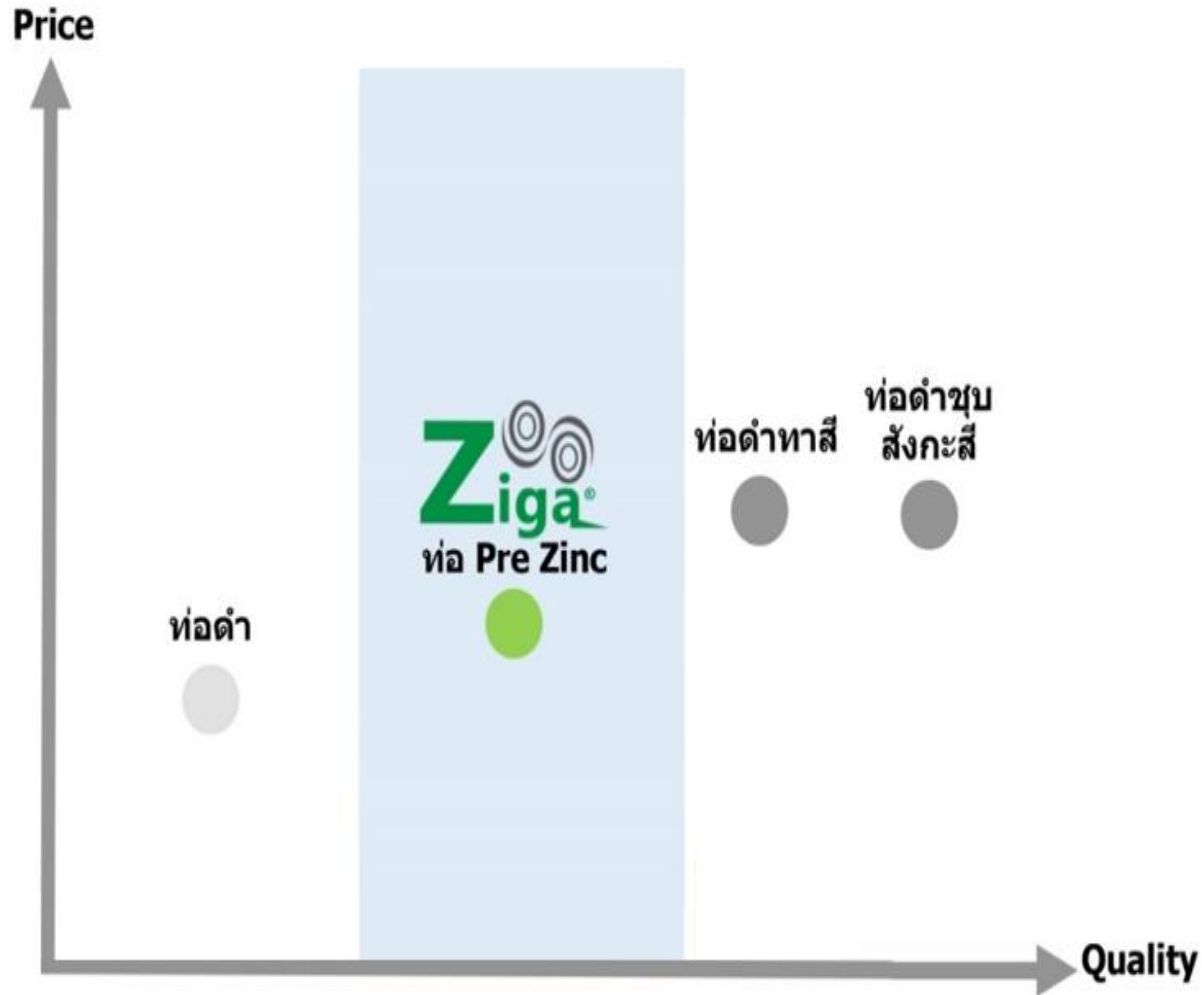
ลักษณะการประกอบธุรกิจ : I – retail (ต่อ)



ช่องทางการกระจายสินค้า



กลยุทธ์การแข่งขันและโมเดลธุรกิจ



วิสัยทัศน์
“เพิ่มมูลค่าธุรกิจด้วยนวัตกรรม”

BETTER

CHEAPER

FASTER

ข้อมูลทางการเงิน

Unit : Million Baht

Financial Position

Assets	2016		2017		Q3/2018		change	
	amount	%	amount	%	amount	%	amount	%
Cash and cash equivalents	109.4	17.5%	393.9	30.7%	99.6	10.0%	-294.4	-74.7%
Trade and other receivables	72.5	11.6%	81.5	6.4%	106.3	10.7%	24.8	30.4%
Inventories	216.6	34.6%	501.8	39.1%	299.1	30.1%	-202.7	-40.4%
Total current assets	402.3	64.2%	1026.4	80.1%	512.4	51.6%	-514.0	-50.1%
Property, plant and equipment	212.3	33.9%	200.8	15.7%	466.8	47.0%	266.0	132.4%
Other non-current assets	3.1	0.5%	43.3	3.4%	2.8	0.3%	-40.5	-93.5%
Total non-current assets	224.1	35.8%	255.5	19.9%	480.7	48.4%	225.2	88.1%
Total assets	626.4	100.0%	1282.0	100.0%	993.2	100.0%	-288.8	-22.5%

Unit : Million Baht

Financial Position

Liabilities	2016		2017		Q3/2018		change	
	amount	%	amount	%	amount	%	amount	%
Liabilities under trust receipts	150.0	48.2%	217.8	43.6%	106.2	44.1%	-111.6	-51.2%
Trade and other payables	12.1	3.9%	209.9	42.0%	83.6	34.7%	-126.3	-60.2%
Total current liabilities	248.1	79.7%	460.9	92.2%	217.0	90.1%	-244.0	-52.9%
Total non-current liabilities	63.0	20.3%	38.8	7.8%	23.8	9.9%	-15.0	-38.8%
Total liabilities	311.1	100.0%	499.7	100.0%	240.7	100.0%	-259.0	-51.8%

Unit : Million Baht

Financial Position								
Equity	2016		2017		Q3/2018		change	
	amount	%	amount	%	amount	%	amount	%
Share capital	220.0		260.0		260.0			
Issued and fully paid-up share capital	220.0	69.8%	260.0	33.2%	260.0	34.6%	0.0	0.0%
Premium on paid-up capital ordinary shares	0.0	0.0%	415.2	53.1%	415.2	55.2%	0.0	0.0%
Discount from business combination under common control	-1.1	-0.3%	-1.1	-0.1%	-1.1	-0.1%	0.0	0.0%
Retained earnings - Appropriated - legal reserve	11.7	3.7%	21.1	2.7%	21.7	2.9%	0.6	2.7%
Retained earnings - Unappropriated	84.7	26.9%	87.0	11.1%	56.6	7.5%	-30.3	-34.9%
Total equity	315.3	100.0%	782.2	100.0%	752.5	100.0%	-29.8	-3.8%

Unit : Million Baht

Financial Performance										
Revenues	2016		2017		9M/2017		9M/2018		change	
	amount	%	amount	%	amount	%	amount	%	amount	%
Sales	919.8	97.7%	882.2	97.0%	726.3	97.3%	601.9	96.4%	-124.4	-17.1%
Cost of sales	-588.9	64.0%	-679.6	77.0%	-549.0	75.6%	-527.9	87.7%	-21.0	-3.8%
Gross profit	330.9	36.0%	202.6	23.0%	177.3	24.4%	74.0	12.3%	-103.4	-58.3%
Other income	21.9	2.3%	27.7	3.0%	20.0	2.7%	22.6	3.6%	2.5	12.5%
Selling expenses	-12.8	-1.4%	-15.9	-1.7%	-11.1	-1.5%	-15.0	-2.4%	4.0	35.7%
Administrative expenses	-46.1	-4.9%	-45.0	-4.9%	-32.4	-4.3%	-29.2	-4.7%	-3.2	-9.9%
Finance costs	-11.3	-1.2%	-11.4	-1.2%	-9.2	-1.2%	-6.5	-1.0%	-2.7	-29.3%
Profit before income tax	282.5	30.0%	158.1	17.4%	144.7	19.4%	45.8	7.3%	-98.9	-68.4%
Income tax	-56.4	-6.0%	-26.4	-2.9%	-24.2	-3.2%	-7.9	-1.3%	-16.3	-67.3%
Net profit for the year	226.1	24.0%	131.7	14.5%	120.5	16.1%	37.8	6.1%	-82.6	-68.6%

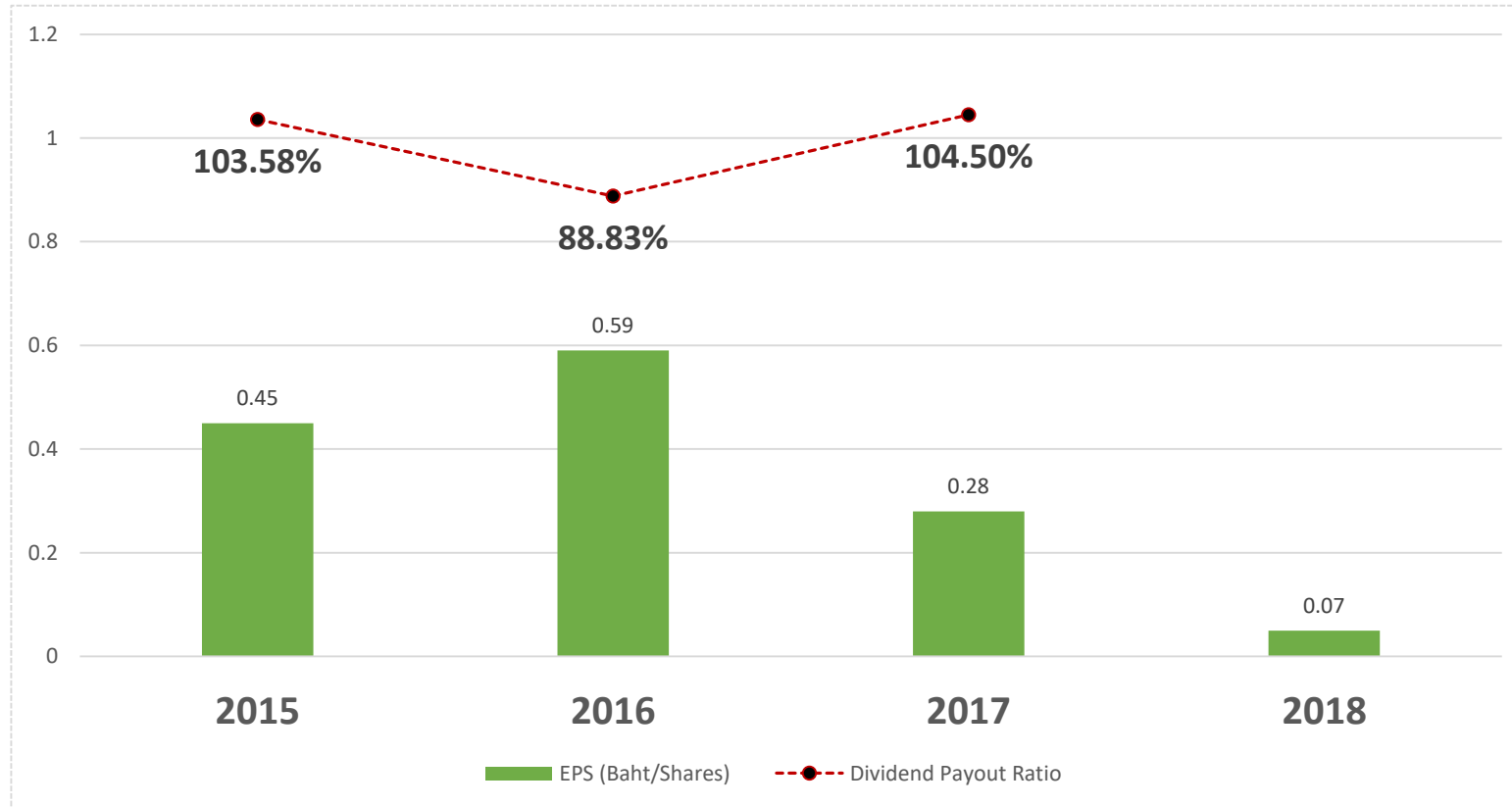
Remark : Calculation by percentage for every transactions comparing to the total revenue (Sales and other income)

except gross margin comparing with sales.

Financial Ratios	2015	2016	2017	Q3/2018
Current Ratio / อัตราส่วนสภาพคล่อง	1.39	1.62	2.23	2.36
Quick Ratio / อัตราส่วนสภาพคล่องหมุนเร็ว	0.54	0.73	1.12	0.95
Gross Profit Margin / อัตราส่วนกำไรขั้นต้น	18.63	35.97	22.97	12.29
Net Profit Margin / อัตรากำไรสุทธิ	9.95	24.01	14.47	6.06
Return on Equity / อัตราผลตอบแทนผู้ถือหุ้น	44.32	79.01	23.99	6.44
Return on Asset / อัตราผลตอบแทนสินทรัพย์	12.90	37.55	13.80	6.44
Debt to Equity / อัตราส่วนหนี้สินต่อส่วนของผู้ถือหุ้น	1.25	0.99	0.64	0.32
Receivable Turnover / อัตราหมุนเวียนลูกหนี้	12.81	13.16	12.25	5.86
Collection Period / ระยะเวลาในการเก็บหนี้(วัน)	28.10	27.36	29.40	61.40
Inventory Turnover / อัตราหมุนเวียนสินค้าคงเหลือ	7.67	8.04	6.13	6.64
Holding Period / ระยะเวลาในการขายสินค้า(วัน)	46.95	44.79	58.69	54.23

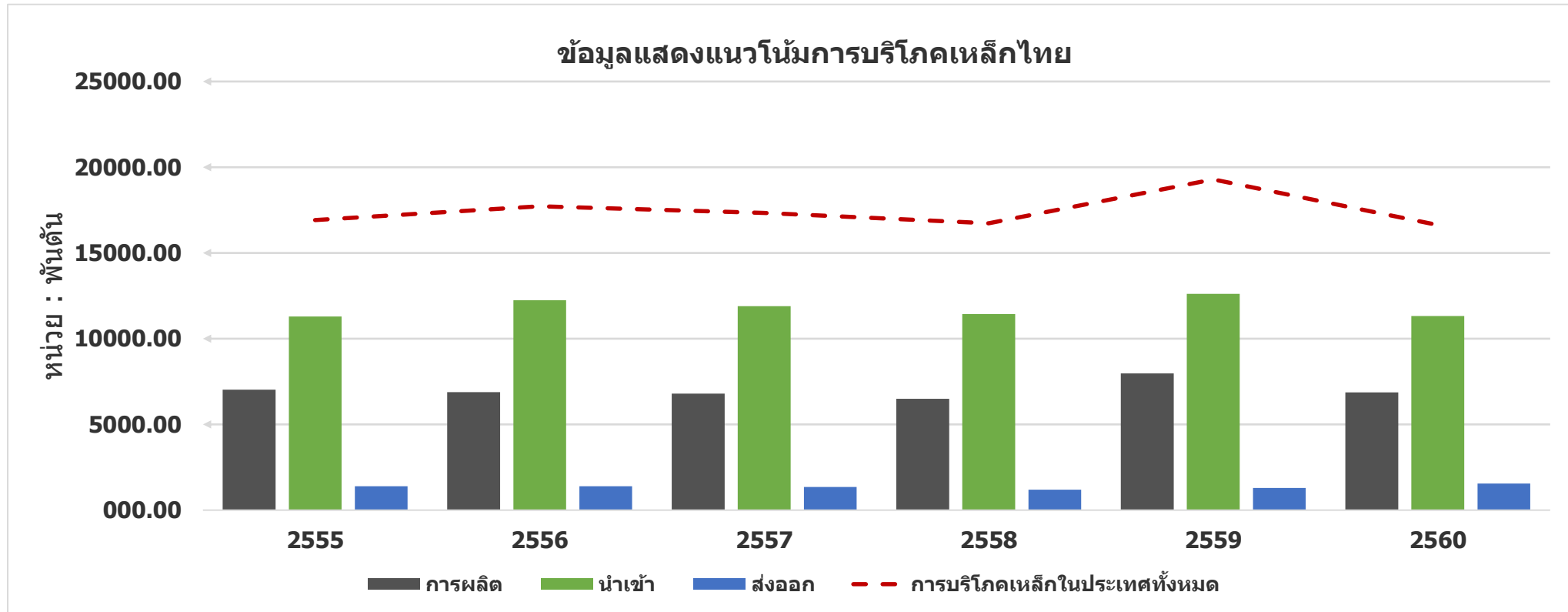
Dividend Payout Policy

ZiGA has a policy of paying not less than 50% of net profit after tax as dividend

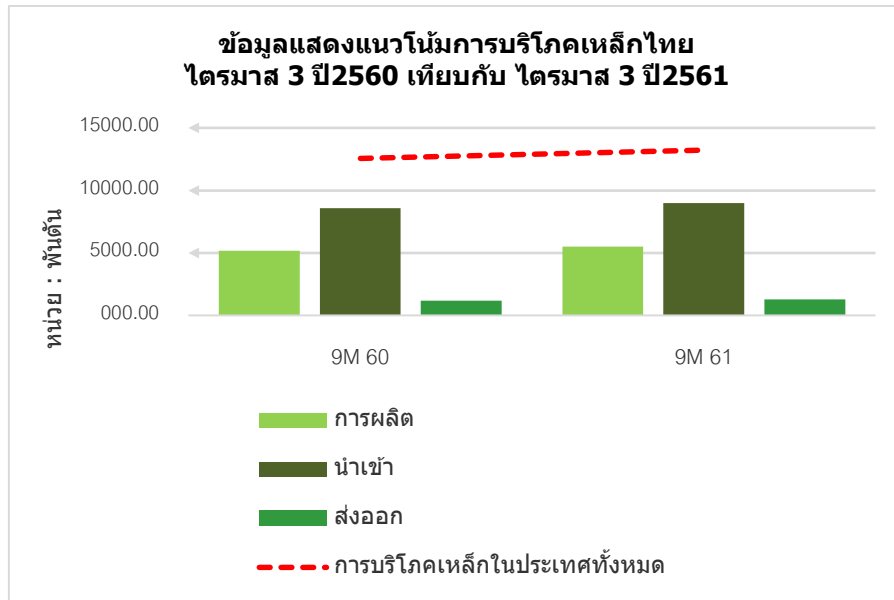
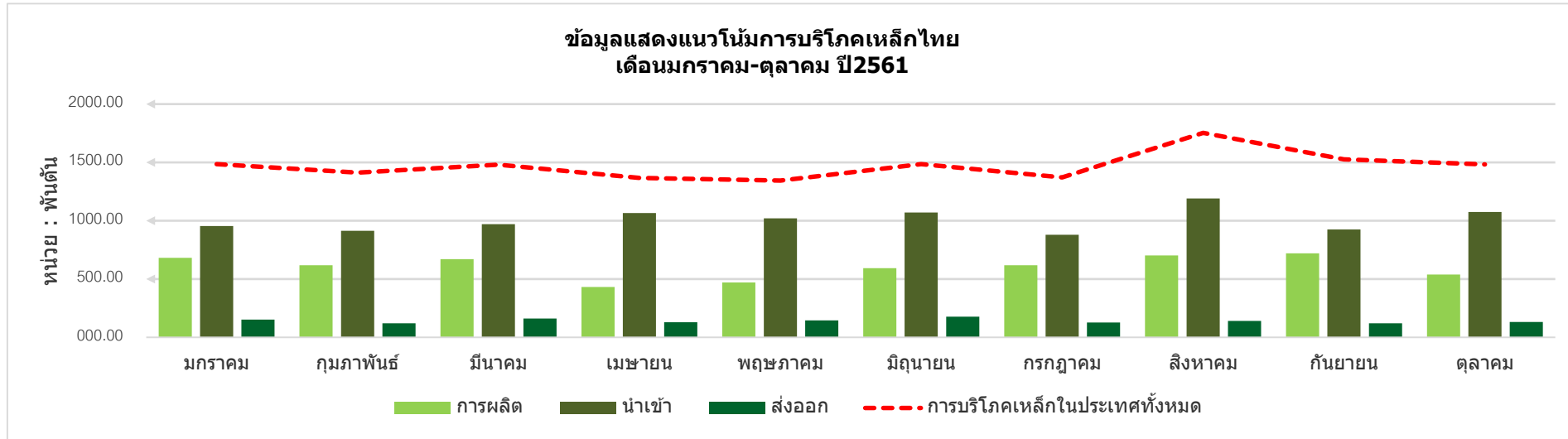


สถานะอุตสาหกรรม

สภาวะอุตสาหกรรม



หมายเหตุ ความต้องการใช้เหล็กของไทย ในปี 2560 ลดลงจากปี 2559 ร้อยละ 14



การบริโภคเหล็กในประเทศทั้งหมด

หน่วย : พันตัน

ข้อมูลแสดงแนวโน้มการบริโภคเหล็กไทย

ปี	การผลิต	นำเข้า	ส่งออก	Consumption
9M 60	5170.25	8576.27	1187.52	12559.00
9M 61	5516.81	8987.45	1273.85	13230.41

โครงการระหว่างก่อสร้าง

โรงงานแห่งใหม่เพื่อเพิ่มกำลังการผลิต และเก็บสินค้าสำเร็จรูป

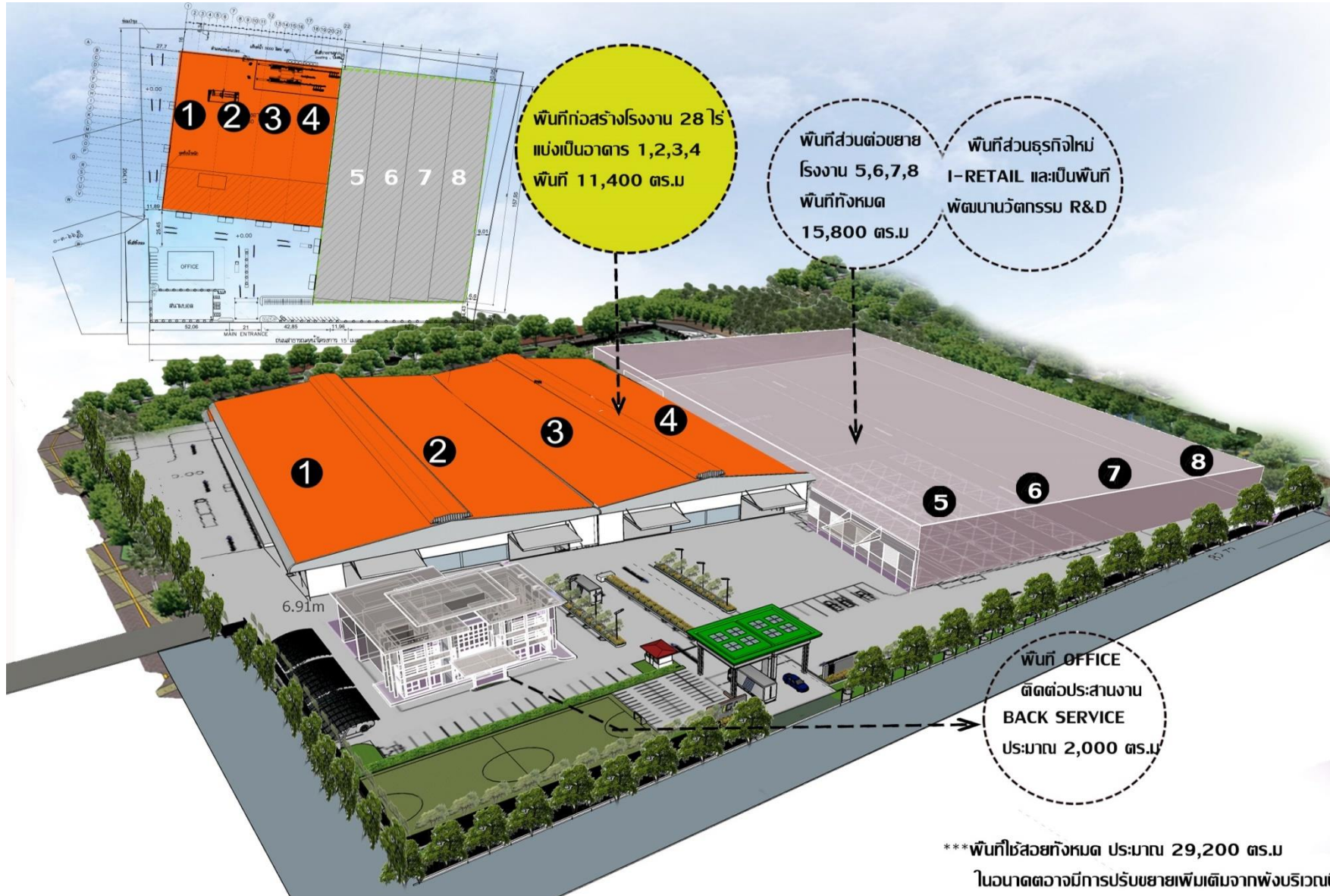
- ▶ มูลค่ารวม : ประมาณ 480 ล้านบาท
- ▶ บนที่ดินประมาณ 28 ไร่ มูลค่า 202 ล้านบาท
- ▶ โดยบริษัทคาดว่าจะสามารถเริ่มใช้งานคลังสินค้าในปี 2562

- ▶ วัตถุประสงค์ :
 - 1.เพิ่มกำลังการผลิต
 - ซื้อเครื่องตัดมันเหล็ก สำหรับตัดมันเหล็กให้มีหน้ากว้างตามกำหนดสำหรับผลิตสินค้า
 - ซื้อเครื่องจักรเพื่อเพิ่มสายการผลิตท่อเหล็กเพิ่ม
 - 2.เพิ่มพื้นที่คลังสินค้าและที่เก็บวัตถุดิบ
 - 3.ทำให้เพิ่มประสิทธิภาพการผลิตและการบริหารคลังสินค้าโดยใช้พื้นที่โรงงานใหม่สำหรับบริหารจัดการวัตถุดิบและสินค้าสำเร็จรูป

กำลังการผลิตคาดการณ์

	2559	2560	2561	2562F	2563F
Capability (ton)	45,346	65,000	65,000	110,000 - 120,000	160,000

โครงการระหว่างก่อสร้าง



ZIGA OUTLET

พนักงานกำลังพันธมิตร



ZIGA OUTLET

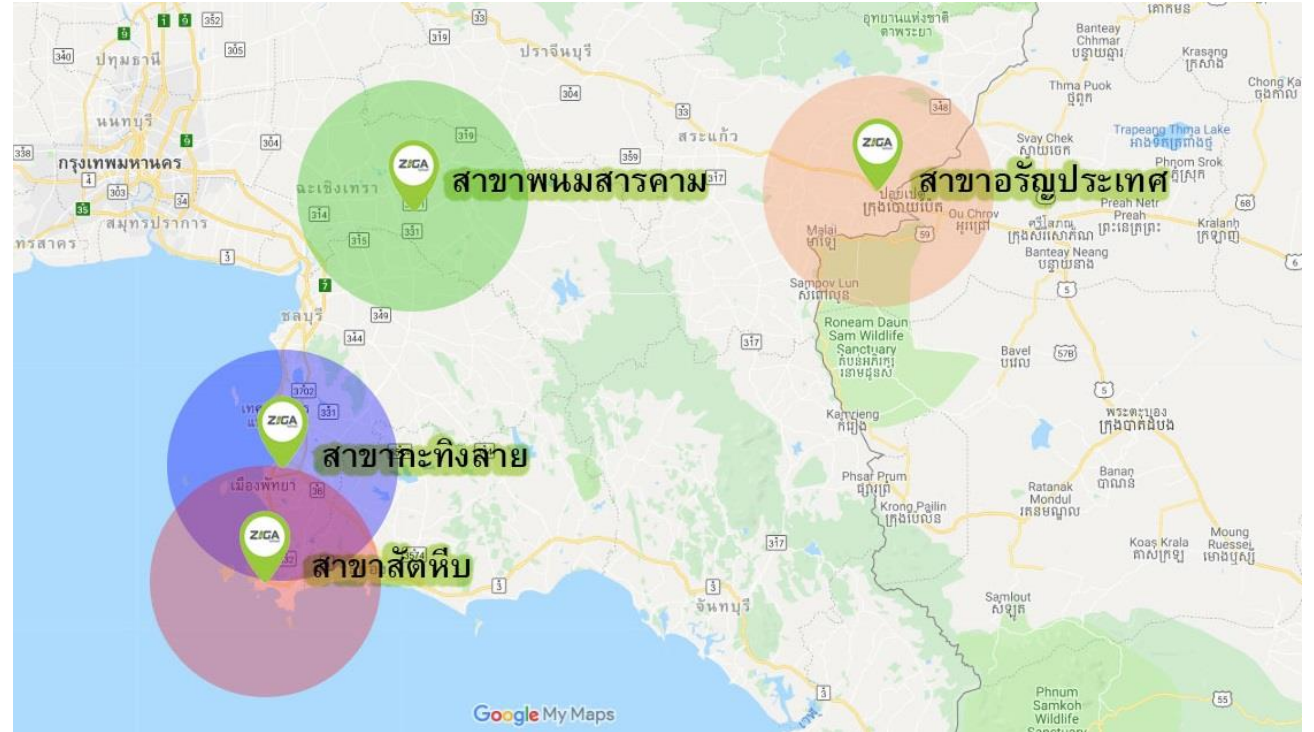


ข้อมูลการลงทุน :

- งบประมาณการลงทุน 0.8 – 3.0 ล้านบาท
- จำนวนพนักงาน ต่อสาขา 2 – 3 คน
- พื้นที่จัดเก็บสินค้า ประมาณ 200 - 1000 ตัน

ข้อดี

- ใช้เงินลงทุนน้อย
- รับผิดชอบต่อความต้องการจากลูกค้าโดยตรง

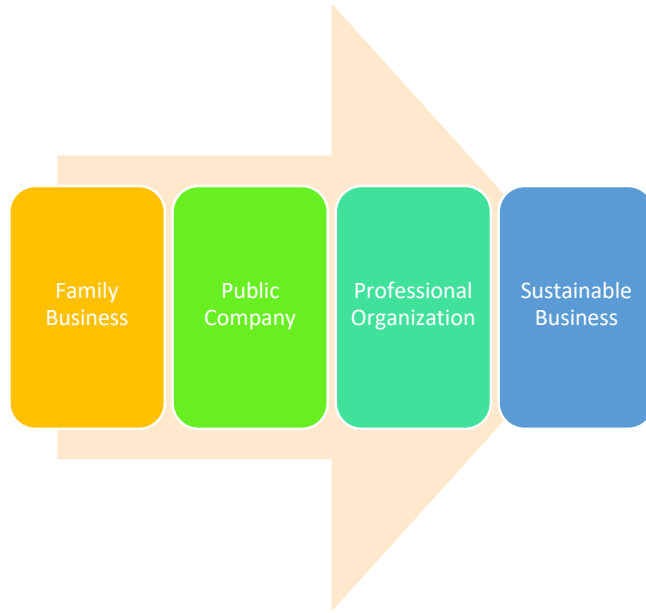


ZIGA OUTLET สาขากระทิงลาย ชลบุรี

เปิดตัว วันที่ 25 สิงหาคม 2561



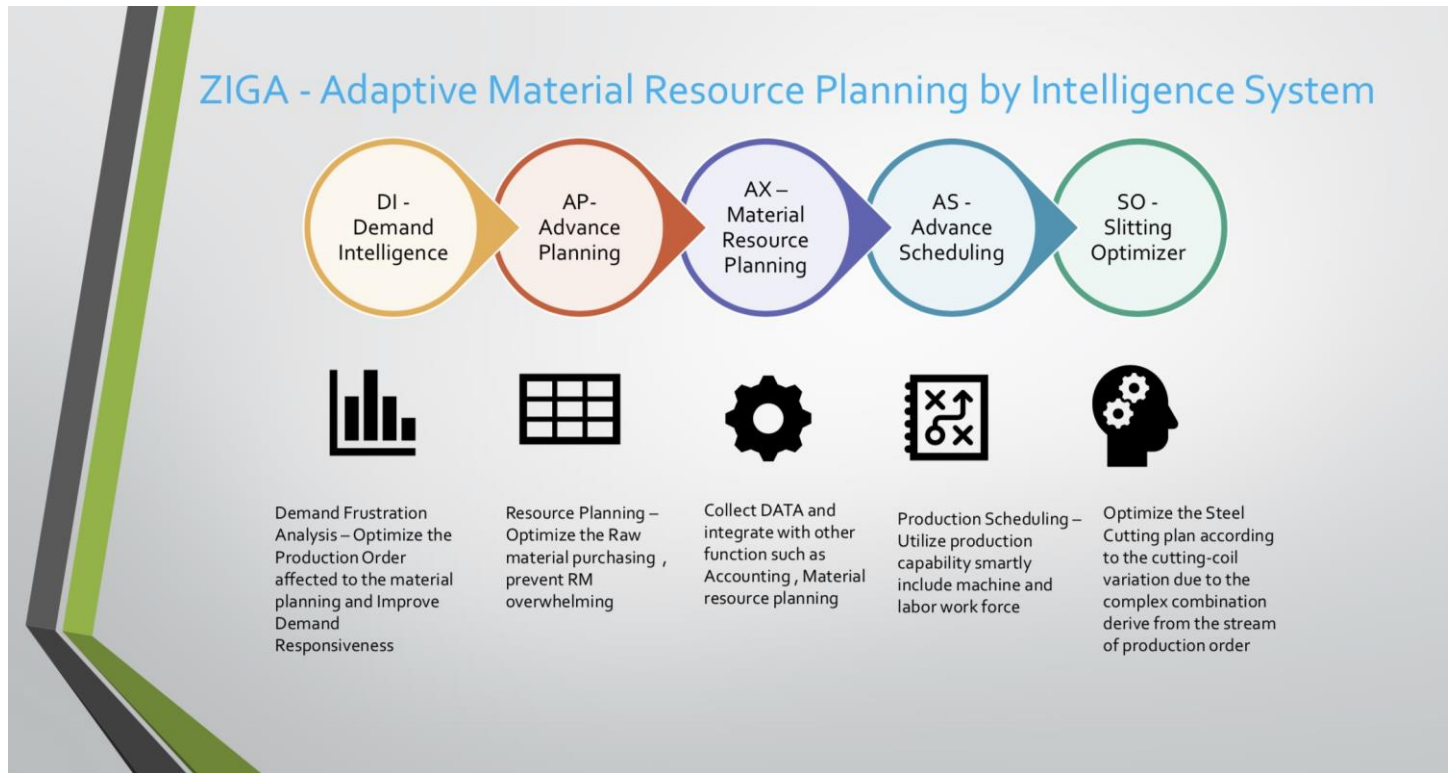
Human Development



Toward Professional Organization – บริษัทได้ มีการ Recruit บุคคลากรในระดับ TALENT ซึ่งจะ เพิ่มความสามารถในการแข่งขันกับทางบริษัท มากยิ่งขึ้น โดยเน้นไปที่ sale forces and marketing, supply chain management , Information Technology.



Information Technology Development



Demand Driven – Supply Chain Management เราได้พัฒนาระบบ Big Data เข้ามาใช้ในการบริหารจัดการ ตั้งแต่ demand forecast , material management , production scheduling เพื่อเพิ่มประสิทธิภาพในการ utilize capacity ให้เกิดผลผลิตสูงสุด และบริหารความผันผวนของต้นทุนได้อีก ด้วย cost fluctuation

Research Development



Open Innovation – บริษัทมีการสร้าง system environment เพื่อที่จะสามารถรองรับการพัฒนา นวัตกรรม ร่วมกับสถาบันได้ โดยปัจจุบันเราได้มีการวิจัยและพัฒนา ร่วมกับ นักศึกษา ปริญญาโท Chula System Engineering (ศูนย์วอริค) ในการพัฒนาระบบ Operation management ให้มีประสิทธิภาพมากขึ้น



ทางบริษัทมีการทำ Branding โดยปัจจุบัน คุณ ต๊กแตน ชลดา ได้มาเป็น BRAND PRESENTER ของเราซึ่งได้รับการตอบรับ จากลูกค้าเป็นอย่างดีหลังจากที่มีการ Launch Advertising ตัวนี้ออกไปซึ่งจะทำให้สินค้าภายใต้แบรนด์ Ziga เป็นที่รู้จักใน วงกว้างต่อไป

Q&A
